



croix-rouge française



ALLER VERS EN SANTÉ

Franchir le pas
pour réduire les inégalités

Emilie MARIN
Chargée de mission santé précarité
Croix-Rouge française

Rencontres Santé Publique France

20/06/2023



*Cette intervention est faite en toute indépendance
vis-à-vis de l'organisateur de la manifestation.*

Je n'ai pas de lien d'intérêts avec le sujet traité.

Une raison d'être

La santé à l'origine et au cœur d'un Mouvement international...

“Né du souci de porter secours sans discrimination aux blessés des champs de bataille, le Mouvement de la Croix-Rouge et du Croissant Rouge, sous son aspect international et national, s'efforce de prévenir et d'alléger en toutes circonstances les souffrances humaines. Elle tend à protéger la vie et la santé, ainsi qu'à faire respecter la personne humaine. Elle favorise la compréhension mutuelle, l'amitié, la coopération et une paix durable entre tous les peuples.”

ENGAGEMENTS STRATÉGIQUES 2030

croix-rouge française 

MISSION 1 PRÉVENIR ET ÉDUCUER

L'enjeu

Face à la multiplication, la diversification et l'individualisation des crises, nous devons nous préparer collectivement et individuellement. Être sensible, égaler, former et pouvoir s'engager dans des communautés d'entraide, permet d'anticiper et de réduire les risques, mais aussi de limiter les conséquences des crises qui ne peuvent pas être évitées d'urgence.

L'éducation, maître

L'éducation est une relation fondée sur un partage de savoirs, de compétences et de savoirs, qui permet à la personne et à la communauté de grandir et d'élever son potentiel. En donnant la priorité à l'éducation, nous évitons un grand nombre de risques et de souffrances de vie et nous construisons une société intergénérationnelle plus résiliente et plus attentive aux vulnérabilités.



MISSION 2 PROTÉGER

L'enjeu

Pour répondre à l'ampleur et la complexité des crises et des besoins à venir, nous devons repenser nos modalités d'action au sein de réseaux qui combinent le secours, le soin et l'action sociale.

Prendre soin des corps et des esprits

La maladie, la perte d'autonomie, les handicaps, les traumatismes d'un accident ou d'une catastrophe sont des bouleversements pour les individus comme pour leurs proches. Quelle que soit la nature de la crise, la santé psychologique doit être toujours prise en compte pour renforcer la capacité de rebond des personnes.



MISSION 3 RELEVER EN RÉTABLISSANT LE LIEN SOCIAL

L'enjeu

Dans une société de différence de plus en plus fracturée, l'isolement social fragilise les personnes avant qu'il ne réduise la capacité de rebond de la société face aux crises.

Renforcer les liens qui libèrent

Après une crise collective ou individuelle, les personnes ont besoin de retrouver les clés de leur autonomie pour reprendre le cours de leur vie. Cela passe par une capacité à renouer du lien social et à se sentir utile de quelque manière que ce soit pour trouver du sens. De la qualité des liens sociaux dépend la capacité de résilience des personnes.



Humanité



Impartialité



Neutralité



Indépendance



Volontariat



Unité



Universalité

 IFRC



CICR

- Les gens **anticipent**, répondent et se remettent rapidement d'une crise
- Les gens mènent une vie **sûre, saine et digne** et ont la possibilité de s'épanouir
- Les gens se mobilisent pour des **communautés** inclusives et pacifiques

- Le CICR **veille à ce que les personnes touchées par les conflits aient accès aux soins de santé de base** conformément aux normes universellement reconnues. À cette fin, le CICR assiste, voire remplace temporairement les services de santé locaux.

croix-rouge française 

Une raison d'être

...pour accompagner les personnes "là où elles sont, là où elles en sont"

PROFILS DE VULNÉRABILITÉ

Blessés de guerre



Bataille de Solferino, 1859



"Petite Curie", 1914-1918

Précarité et exclusion



Roulotte dispensaire pour les forains, 1935



Maraude paramédicalisée, Agen (47)

TERRITOIRES DE VULNÉRABILITÉ

Zones de conflit



Palestine, 1950

Routes de l'exil



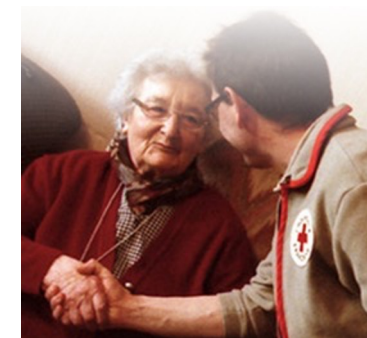
Méditerranée, 2022

Déserts médicaux, QPV



Aller vers, vaccination Covid-19, Stains (93)

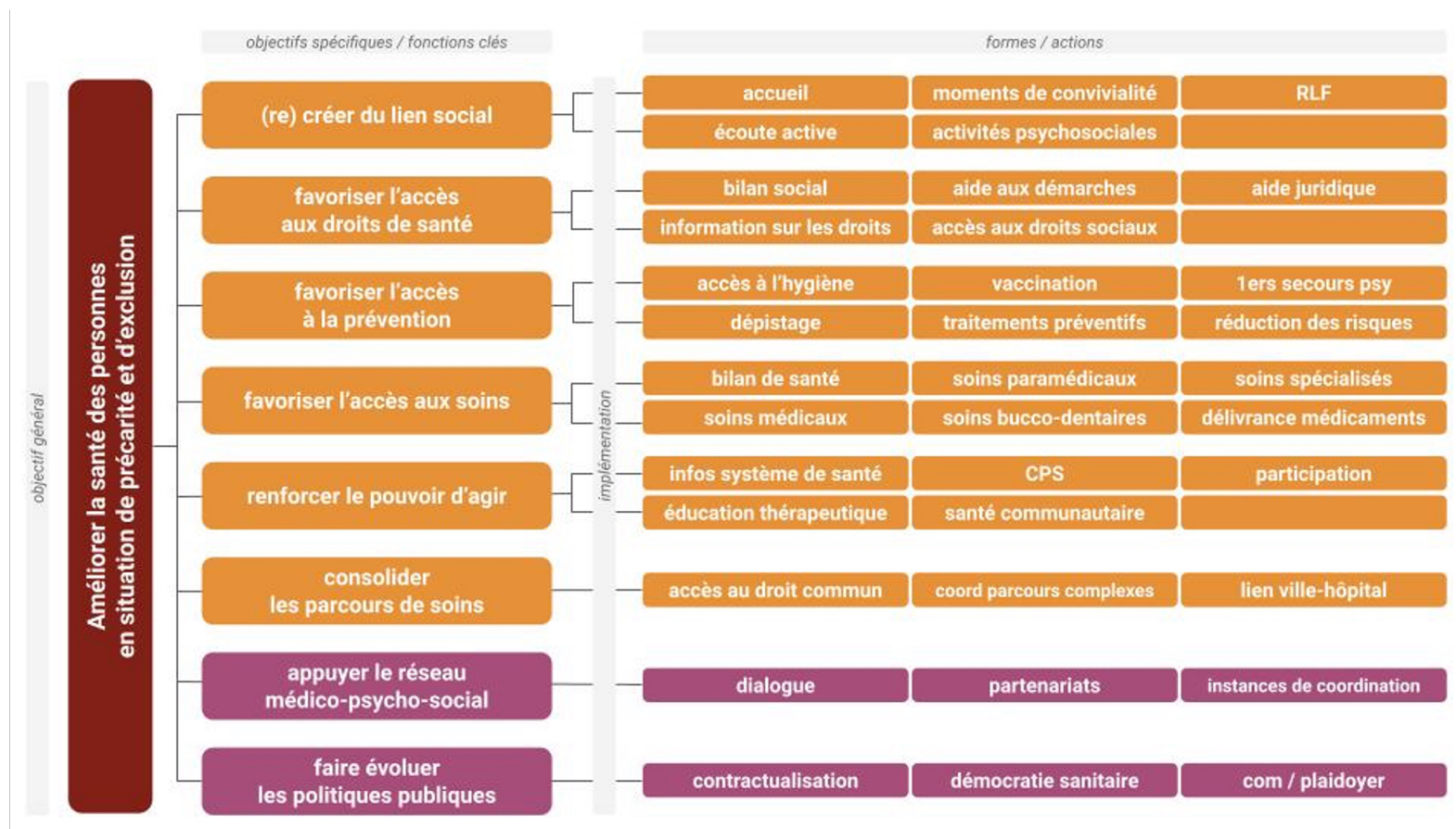
Domicile



Visite à domicile, Landernau (29)

Un programme national basé sur un modèle transférable

MODÈLE FIC : Fonctions clés / Implémentation / Contexte



Un programme national décliné en projets



Accueil Santé Social / clinique mobile

Dispositif médico-social bénévole

- Soins médicaux et paramédicaux, délivrance de médicaments
- Prévention, promotion de la santé, éducation thérapeutique
- Accès aux droits de santé, orientation médico-sociale



Équipes mobiles bénévoles

- Consultations avancées ponctuelles
- Prévention, bilans de santé
- Veille sanitaire et orientation



Point d'accès à la santé

- Consultations avancées régulières
- Prévention, soins, promotion de la santé
- Accueil de partenaires santé dans les locaux CRf



Maraudes (para)médicalisées

- Repérage, lien social
- Veille sanitaire, premiers soins
- Orientation



Équipes mobiles santé précarité Équipes de soins infirmiers précarité

- Accès aux droits et aux soins
- Accompagnement incurie
- Coordination de parcours complexes



Lits Halte Soins Santé mobile Appartements de Coordination Thérapeutique hors les murs

- Suivi médical et paramédical, social
- Éducation et observance thérapeutique
- Participation et citoyenneté

Premiers secours psychologiques
Soutien psychosocial
Transport social en santé



Des projets de proximité

au cœur des crises...

Programme Aller Vers Vaccination (Covid-19)

Accès à l'information et à la vaccination

- aller vers maraude
- aller vers lieux de vie
- vaccination à domicile
- transport social en santé



Urgence Ukraine

- accueil et bilan de santé en gare, Porte de Versailles
- rapatriement d'enfants malades
- rétablissement des liens familiaux
- projet européen de santé mentale et soutien psychosocial
- soutien modélisation "Caravane de santé" en Roumanie



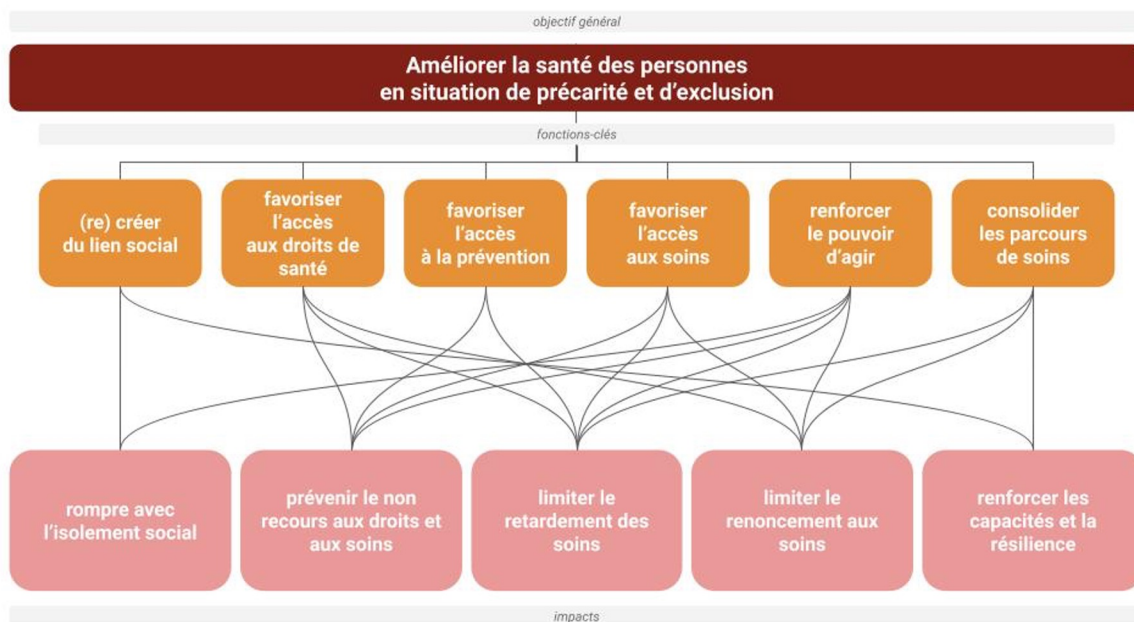
Des projets de proximité

...et au coin de la rue



Une observation sociale de la santé

Cartographier les impacts



Mesure d'impact programme Aller Vers Vaccination

Impacts

- sur la vaccination : levée des doutes et évolution des représentations ; vaccination accessible et augmentée
- sur l'accès aux droits sociaux : apports de solutions immédiates, adaptées et coordonnées ; maintien/accès nouveaux droits

Éléments de différenciation

- une prise en charge inconditionnelle
- un accompagnement global
- l'individualisation de l'information et des solutions

Facteurs de réussite

- adaptabilité ++ du modèle
- proximité, continuité et confiance humanitaire
- médiation, pluridisciplinarité et transdisciplinarité



Une observation sociale de la santé

Etudier les besoins, capitaliser, témoigner



MERCI !

**POUR
VOTRE
ATTENTION**



croix-rouge française

