

Les rencontres de Santé publique France 2022

Jeudi 16 juin 2022

IMPACT PSYCHOLOGIQUE DU TRANSFERT SANITAIRE DE PATIENTS HOSPITALISÉS ATTEINTS D'UNE FORME SÉVÈRE DU COVID-19 :

ÉTUDE QUALITATIVE SUR LES PATIENTS ET LEURS PROCHES

Nicolas CHAULIAC, MD, PhD
*Centre Régional du Psychotraumatisme Auvergne-Rhône-Alpes
Hospices Civils de Lyon*

*Research on Healthcare Performance (RESHAPE)
INSERM U1290, Université Claude Bernard Lyon 1*

HCL
HOSPICES CIVILS
DE LYON



Centre Régional
Psychotraumatisme
Auvergne Rhône-Alpes

Cette intervention est faite en toute indépendance vis-à-vis de l'organisateur de la manifestation. Je n'ai pas de conflit d'intérêts en lien avec le sujet traité.

This presentation is done in total independence from the organizer of the event. I have no conflict of interest to declare regarding the current presentation.

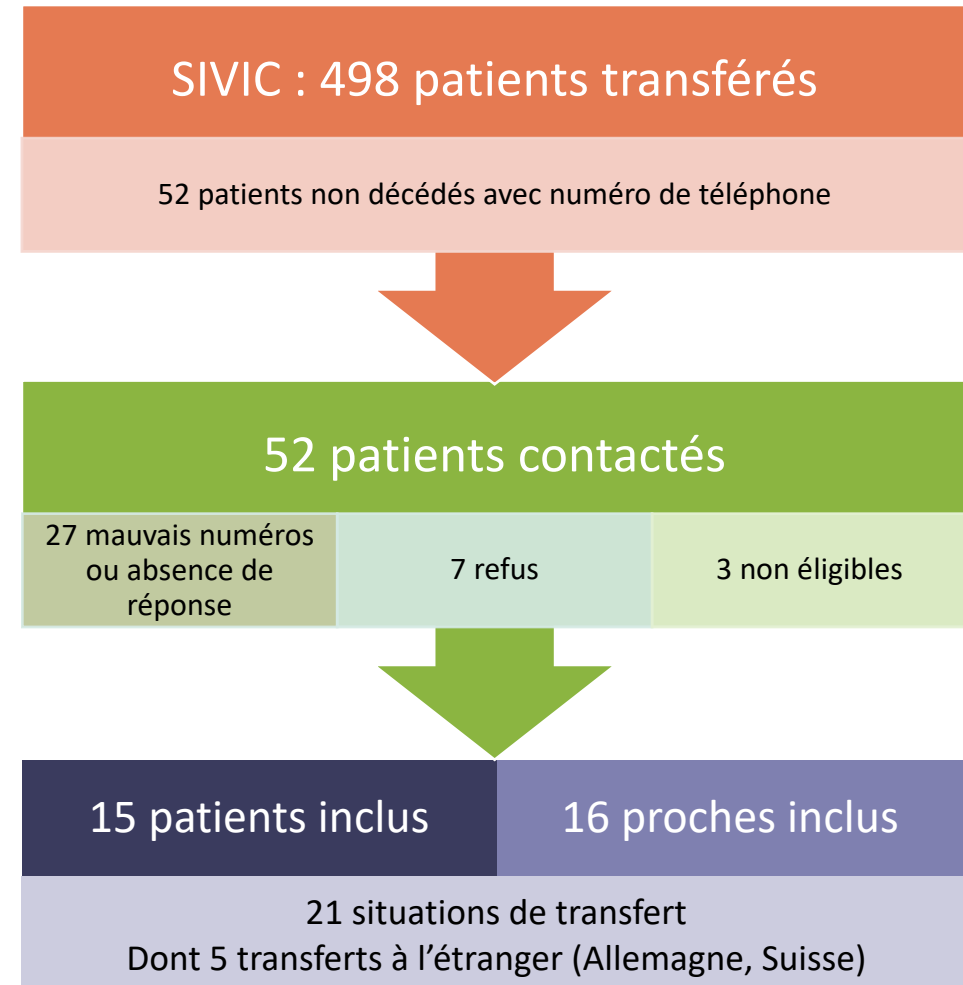
CONTEXTE

- Pandémie de COVID-19
 - Saturation des hôpitaux du fait du nombre de malades nécessitant des soins intensifs (Ile de France et Grand Est)
 - 661 patients transférés durant la 1ère vague (17/03 au 11/05/2020)
- TRANSCOV
 - Etude pilotée par l'EHESP
 - Objectif: évaluer l'impact du transfert sanitaire
 - Impact somatique : Patients transférés vs patients non transférés



ETUDE ANCILLAIRE : EVAPSYQUALI

- Objectif principal
 - Evaluer l'impact psychologique du transfert inter-hospitalier de patients hospitalisés en réanimation pour COVID-19
- Population d'étude:
 - Ensemble des patients transférés ayant un numéro de téléphone de contact dans SIVIC
 - Et leurs proches lorsque les patients acceptaient
- Méthodes :
 - Etude qualitative descriptive
 - Purposive sampling
 - Entretiens semi-dirigés individuels (patients et proches) par téléphone



RÉSULTATS

- Caractéristiques démographiques :
 - Moyenne d'âge des patients : 66 ans
 - Hommes : 12/15 (patients), 5/16 (proches)

- Importance des contacts entre patients et proches
 - Effet positif des photos, des nouvelles pour le patient et les proches
 - L'accès au téléphone est un soulagement
 - Téléphone personnel
 - Téléphone de l'unité
 - Le meilleur souvenir est le premier contact avec les proches
 - Efforts particuliers de l'hôpital d'accueil pour faciliter les visites ou la communication avec les proches
 - Augmenter les possibilités de contact pour améliorer le vécu du transfert

- Le transfert est vécu comme une chance
 - Désorganisation dans l'hôpital de départ, incapacité à faire face
 - Bonne qualité de la prise en charge dans l'hôpital d'arrivée, professionnalisme, bonne organisation
 - Transfert marqueur de moindre sévérité
 - Peu de différences dans les contacts avec les proches car visites interdites dans tous les hôpitaux en raison de la pandémie
 - Barrière de la langue peu gênante
 - Solutions trouvées par les proches et l'établissement d'accueil pour surmonter la barrière de la langue

RÉSULTATS

- L'annonce et l'organisation administrative du transfert sont perçues comme défailtantes
 - Retard ou inexactitude dans l'annonce du transfert aux proches
 - Pas d'annonce au patient avant le transfert
 - Pas d'information au réveil, confusion rendant difficile la prise de conscience du transfert
 - Manque d'anticipation du transfert, impression de désorganisation dans l'hôpital de départ
 - Nécessité du transfert non comprise par le patient
 - Impact sur le patient et les proches peu pris en compte
 - Difficultés administratives, transfert non pris en compte administrativement
 - Demandes de paiement par l'hôpital d'accueil

RÉSULTATS

- **Inquiétudes présentes lors de l'annonce du transfert**
 - Inquiétude de mourir loin de ses proches
 - Inquiétude des proches d'un décès sans pouvoir revoir le patient
 - Inquiétude d'aller dans un hôpital inconnu
 - Inquiétudes liées au trajet
 - Inquiétudes liées au transfert comme marqueur de gravité
- **Mais peu d'impact psychologique a posteriori**
 - Pas de souvenir du transfert en raison du coma
 - Trajet effectué dans de bonnes conditions
 - Conséquences physiques du COVID supérieures aux conséquences psychologiques
 - Peu ou pas de conséquences psychiques actuelles liées au transfert
 - Réactivation lorsque les transferts sont évoqués dans les médias

CONCLUSION

- Peu d'impact psychologique actuel du transfert, vécu comme une chance
- Seule étude sur le sujet en France
- Etudes équivalentes en Europe ?
- Résultats de l'étude TransCov sur le plan somatique ?

MERCI :

- Aux participants à l'étude
- A Juliette Cheucle et Lou Cochenec pour la réalisation des interviews
- Au Drs Philippe Vignaud et Nathalie Prieto (Centre Régional du Psychotraumatisme Auvergne-Rhône-Alpes)

www.chu-lyon.fr



HCL
HOSPICES CIVILS
DE LYON