



Photo credit:
Flickr Creative Commons License / Andre Laubner



LES SOINS ATTENTIFS
POUR LE DÉVELOPPEMENT DE LA PETITE ENFANCE

Assurer la santé et l'épanouissement des enfants : l'importance des soins attentifs

Sheila Manji (manjis@who.int)
ECD Specialist, World Health Organization

Pour plus d'informations: nurturing-care.org
Rejoindre la conversation: #NurturingCare
@NurturingCare

Les données sur les soins attentifs

- Les bases de la santé, de la productivité et du bien-être tout au long de la vie se construisent dès les premiers mois, à partir de la grossesse.
- Au moins 250 millions d'enfants de moins de 5 ans (43 %) risquent de ne pas atteindre leur plein potentiel de développement.
- Les jeunes enfants ont besoin des soins attentifs pour se développer physiquement, mentalement et socialement.
- Investir dans le développement de la petite enfance réduit les inégalités.
- Le secteur de la santé a un rôle important à jouer.

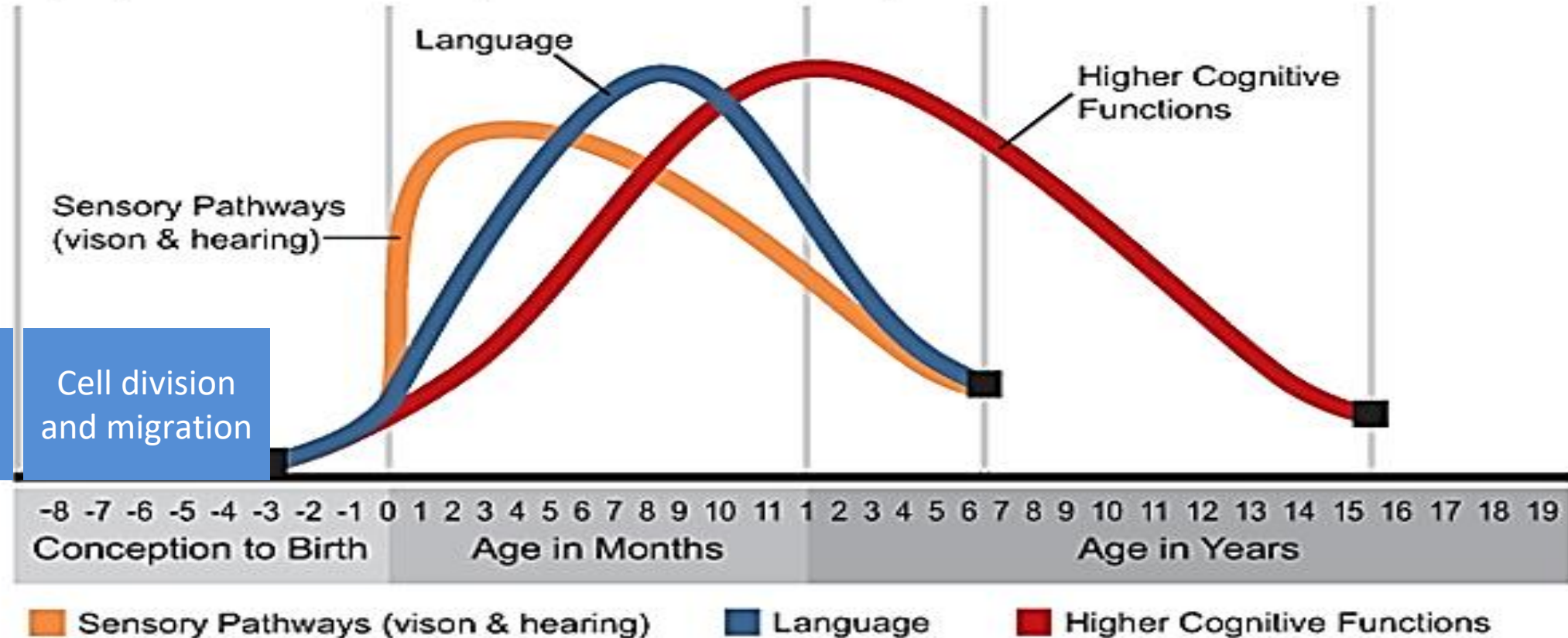


Cas scientifique :

Les premières années sont l'étape la plus critique pour le développement du cerveau humain

Human Brain Development

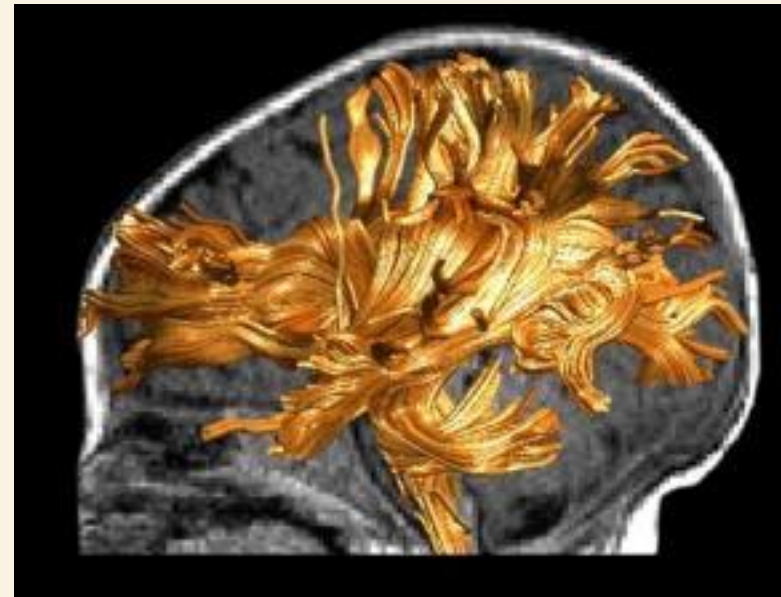
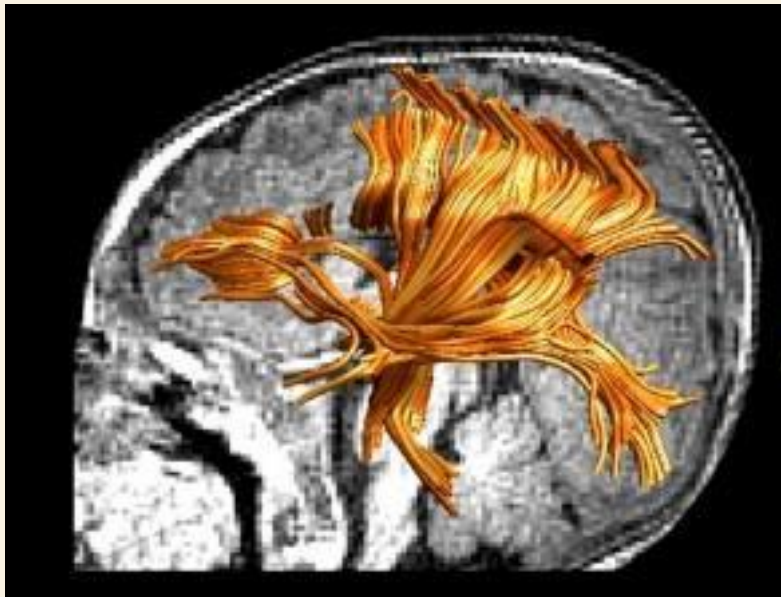
Synapse formation dependent on early experiences



LES 1 000 PREMIERS

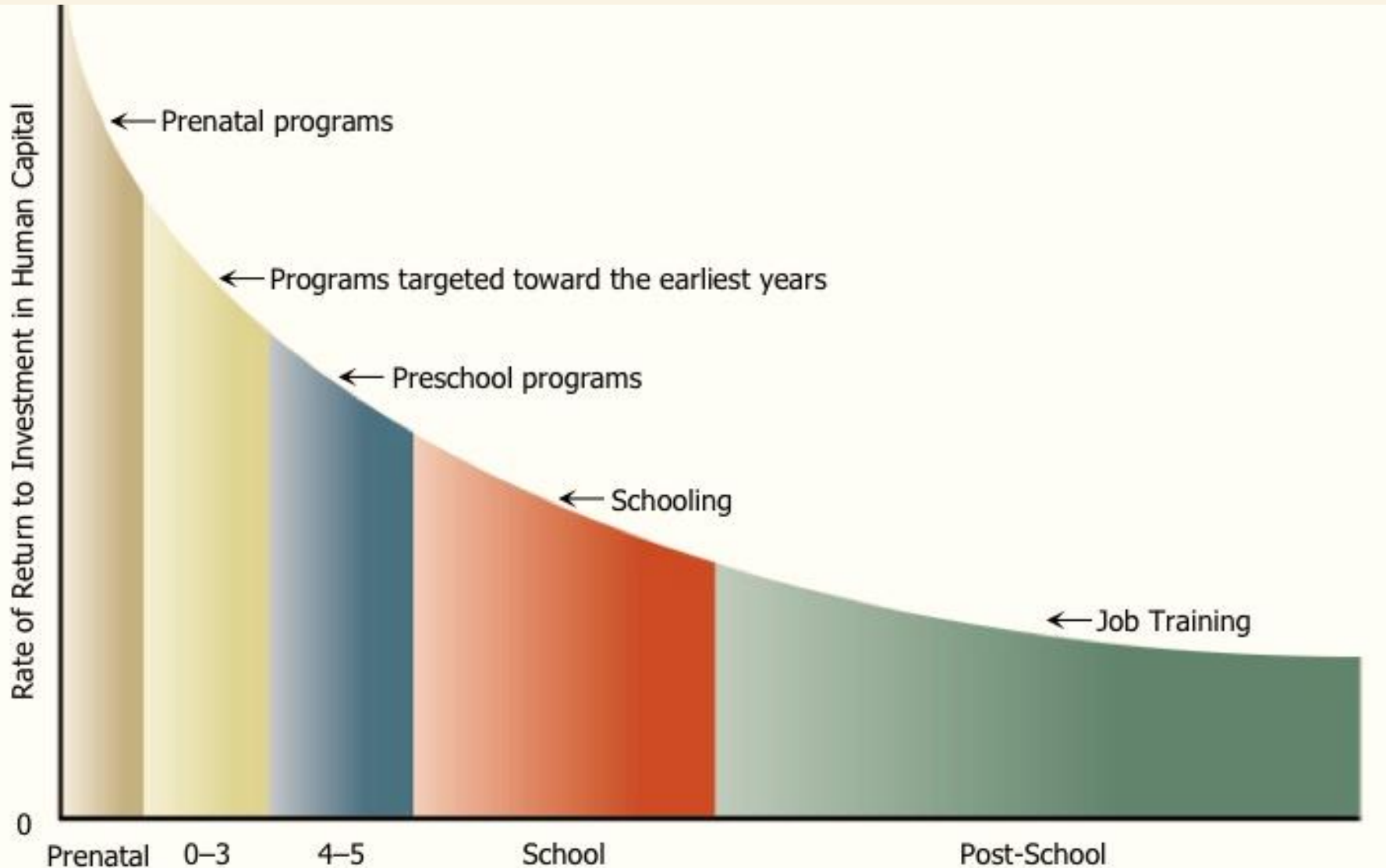
FONDATION PERMANENTE

L'adversité précoce – incluant la malnutrition et le manque d'assainissement qui contribuent au retard de croissance - peut avoir des répercussions à vie sur le développement humain.



Différences dans le développement du cerveau chez les nourrissons de trois mois qui font face à différents niveaux et types d'adversité précoce. Chaque ligne aurifère est un «tractus fibreux» - ou axones du cerveau reliant une région à une autre.

LES TAUX DE RETOUR À L'INVESTISSEMENT SONT LES PLUS ÉLEVÉS AU COURS DES PREMIÈRES ANNÉES



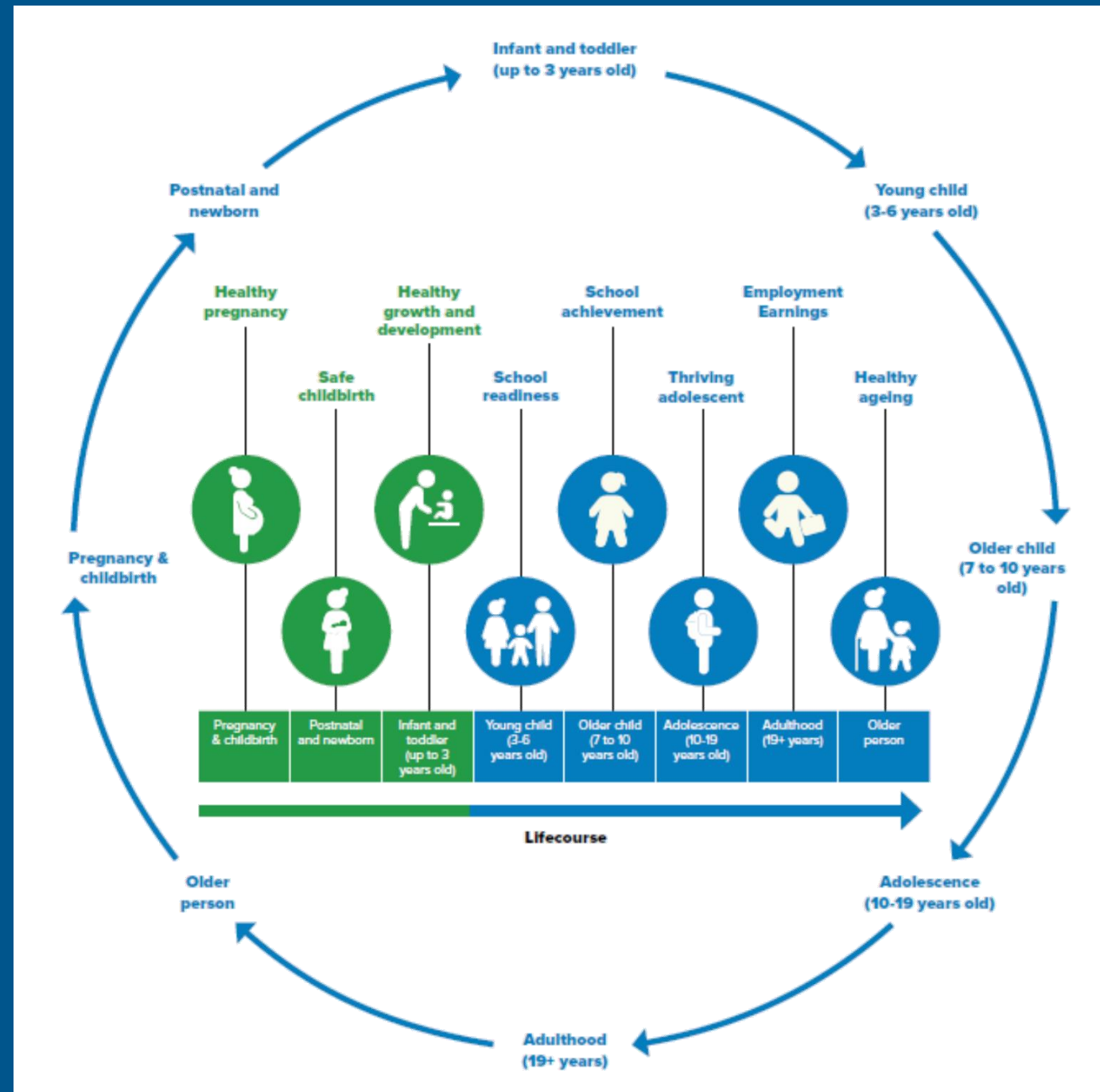
Plus l'investissement est précoce-plus le rendement est élevé.

Chaque dollar investi dans le développement de la petite enfance peut rapporter entre 6 \$ et 17 \$ en retour.

La fenêtre pour l'impact se ferme rapidement, avec des remédiations plus coûteuses et plus difficiles plus tard dans la vie.

Une approche axée sur le parcours de vie

- ✓ Amélioration de la santé
- ✓ Amélioration de la nutrition
- ✓ Meilleurs résultats scolaires
- ✓ Une plus grande productivité à l'âge adulte
- ✓ Protection contre certaines maladies non transmissibles
- ✓ Amélioration de la cohésion sociale
- ✓ Contribution à la paix

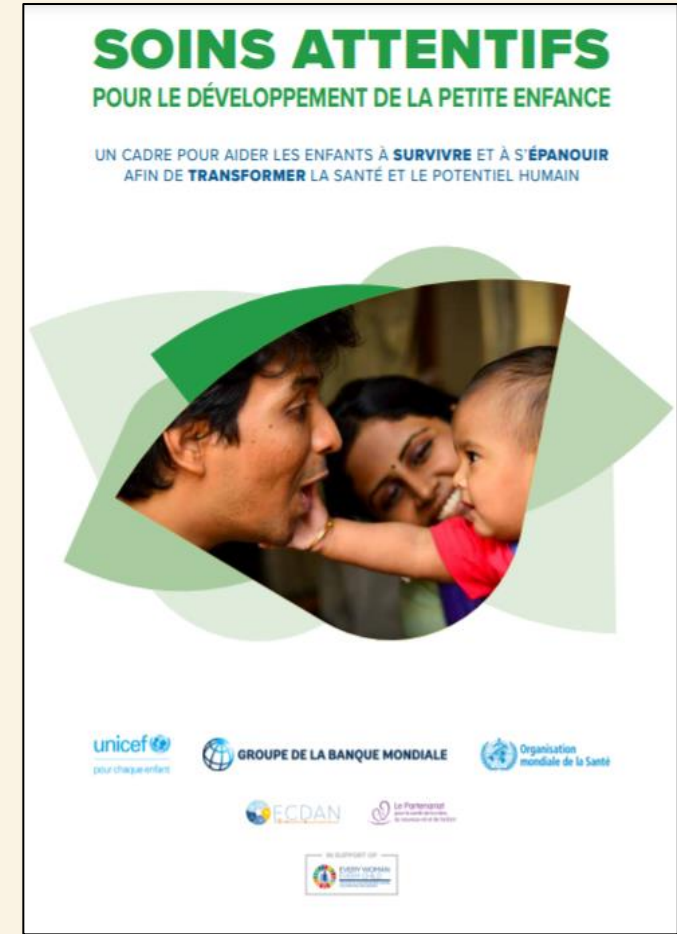


Le cadre des soins attentifs

Lancé lors de la 71^{ème} Assemblée
Mondiale de la Santé en 2018

Une feuille de route qui décrit:

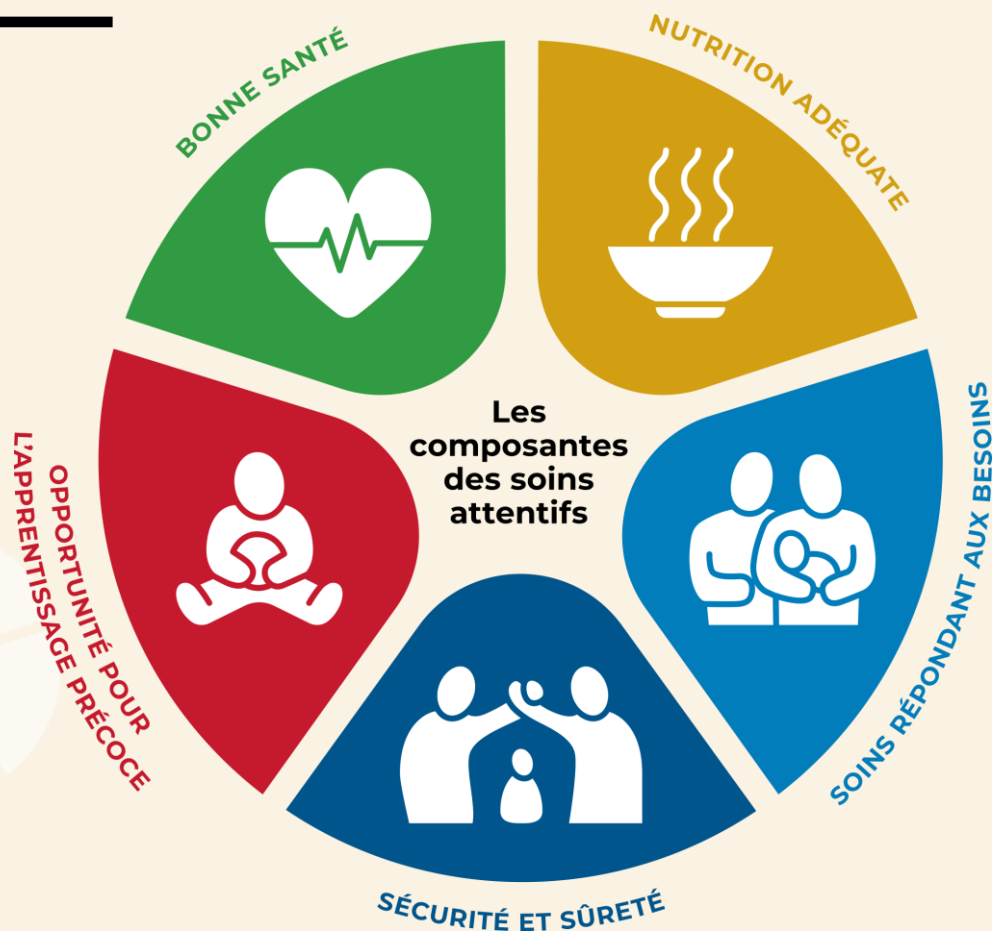
1. Pourquoi les efforts doivent commencer dès les premières années, de la grossesse à l'âge de 3 ans
2. Comment les soins attentifs protègent les enfants des pires effets de l'adversité
3. De quoi ceux qui prodiguent les soins ont besoin pour fournir des soins attentifs



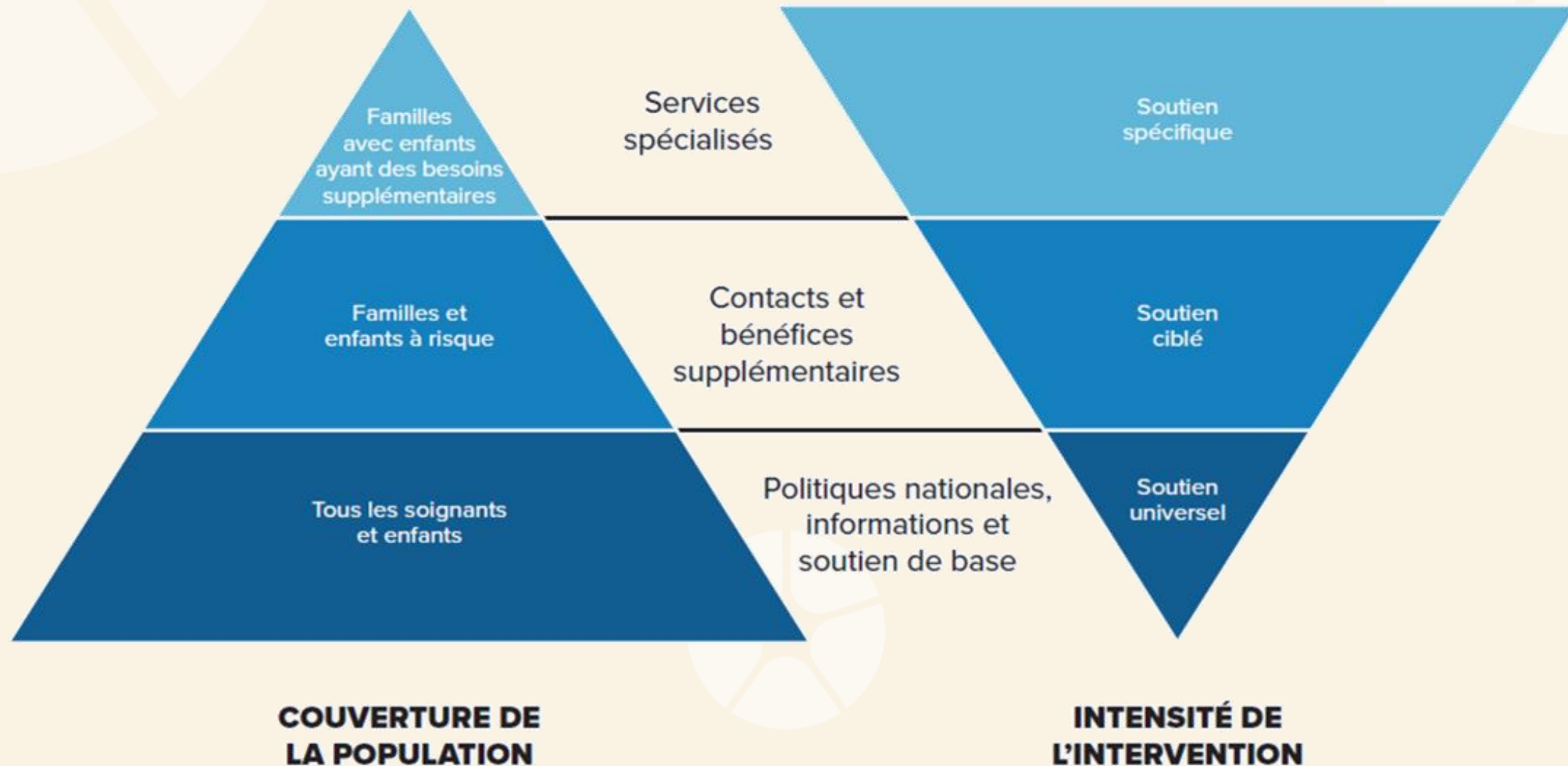
Deux domaines d'action interdépendants

CE QUE LE CERVEAU ET LE CORPS D'UN ENFANT ATTEND ET CE DON'T IL A BESOIN

ENVIRONNEMENTS PROPICES POUR LES SOINS ATTENTIFS



Un modèle progressif universel pour répondre aux besoins des familles et des enfants



Les cinq composants des soins attentifs pour les nouveau-nés

GOOD
HEALTH



... implique la prévention et la gestion de la maladie, y compris la prestation de soins de haute qualité fondés sur des données probantes pour les nouveau-nés malades et de petit poids.

ADEQUATE
NUTRITION



... consiste à optimiser l'allaitement maternel exclusif ou l'alimentation au lait maternel, y compris pour les bébés de petit poids et malades.

SAFETY AND
SECURITY



...signifie la chaleur, la pratique d'une bonne hygiène, la minimisation du stress et permettre au principal de fournisseur de soins, le plus souvent la mère, d'être avec le nourrisson dans un environnement calme.

OPPORTUNITIES FOR
EARLY LEARNING



...consiste à stimuler le cerveau du bébé en douceur, par le toucher, la voix ou simplement par contact étroit.

RESPONSIVE
CAREGIVING



...signifie être conscient des signaux du nouveau-né, qui peuvent indiquer qu'il est prêt à se nourrir, qu'il souffre ou qu'il subit un stress, et y répondre de manière appropriée.

**IMPROVING
EARLY
CHILDHOOD
DEVELOPMENT:**
WHO Guideline



1 RESPONSIVE CAREGIVING

All infants and children should receive responsive care during the first 3 years of life; parents and other caregivers should be supported to provide responsive care.

Strength of recommendation: Strong
Quality of evidence: Moderate (for responsive care)



2 PROMOTE EARLY LEARNING

All infants and children should have early learning activities with their parents and other caregivers during the first 3 years of life; parents and other caregivers should be supported to engage in early learning with their infants and children.

Strength of recommendation: Strong
Quality of evidence: Moderate (for early learning)



3 INTEGRATE CAREGIVING AND NUTRITION INTERVENTIONS

Support for responsive care and early learning should be included as part of interventions for optimal nutrition of infants and young children.

Strength of recommendation: Strong
Quality of evidence: Moderate



4 SUPPORT MATERNAL MENTAL HEALTH

Psychosocial interventions to support maternal mental health should be integrated into early childhood health and development services.

Strength of recommendation: Strong
Quality of evidence: Moderate



Possibilités de soutenir les soins attentifs

Soins intensifs
néonataux

Consultation
postnatale

Services de
maternité

Consultation
prénatale

Clinique de bien-être
bébé
Vaccination



Soins pédiatriques aux
patients hospitalisés

Consultation d'enfants
malades

Soins pour les maladies
chroniques

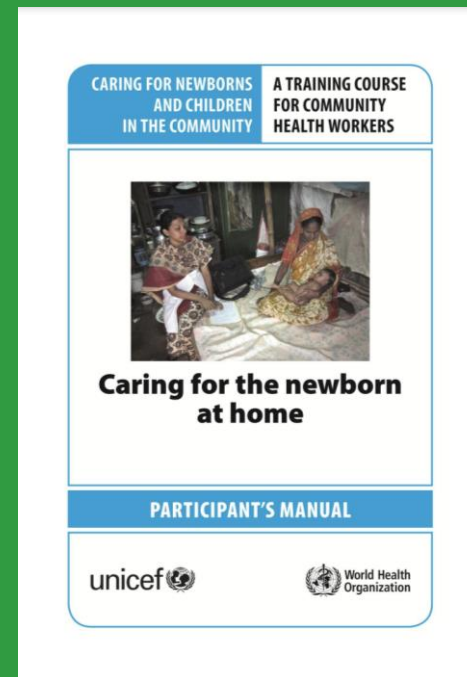
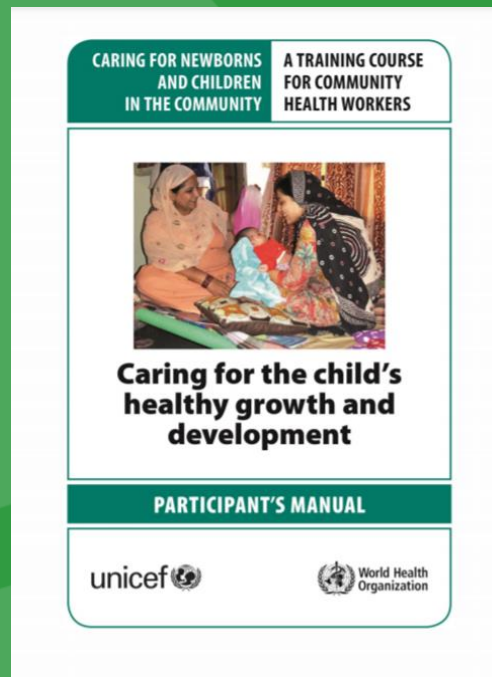
Réadaptation
nutritionnelle

Salles d'attente : matériel audiovisuel, discussions autour de
la santé, jouets

Groupes de mères, visites à domicile dans la communauté

Trousses de formation

<https://nurturing-care.org/tag/training-materials>



Et bien plus encore!

- ✓ Reach up and learn
- ✓ Parentalité tout au long de la vie – fiches d'information,
- ✓ Vidéos

En cours de développement: Nurturing care practice guide: strengthening nurturing care through health and nutrition services



NURTURING CARE
FOR EARLY CHILDHOOD DEVELOPMENT

Ressources disponibles en français

<https://nurturing-care.org/language/french/>

SOINS ATTENTIFS

POUR LE DÉVELOPPEMENT DE LA PETITE ENFANCE

UN CADRE POUR AIDER LES ENFANTS À SURVIVRE ET À S'ÉPANOUIR
APRÈS DE TRANSFORMER LA SANTÉ ET LE POTENTIEL HUMAIN



unicef | GROUPE DE LA BANQUE MONDIALE | Département de la Santé


S'ÉPANOUIR

SOINS ATTENTIFS

POUR LE DÉVELOPPEMENT DE LA PETITE ENFANCE

Profils de pays

pour le développement de la petite enfance



Countdown to 2030
Women's, Children's & Adolescents' Health

BONNE SANTÉ



Il s'agit de la santé et du bien-être des enfants et des personnes qui s'occupent d'eux. Pourquoi ? On sait que la santé mentale des garde d'enfants a une aptitude à p...

SOINS RÉPONDANT AUX BESOINS



Désigne l'aptitude du parent ou de la personne s'occupant de l'enfant à déceler, comprendre et réagir aux signaux de l'enfant au moment voulu et de façon adaptée.

Composante considérée comme fondamentale car des personnes réactives sont mieux à même de contribuer aux quatre autres composantes.

OPPORTUNITÉS POUR L'APPRENTISSAGE PRÉCOCE



Désigne toute occasion qu'a un bébé, un tout-petit ou un enfant d'interagir avec une personne, un lieu ou un objet dans son environnement.

Chaque interaction négative, ou l'absence de celle-ci, contribue au développement cérébral de l'enfant et à ses bases de l'apprentissage.

NUTRITION ADÉQUATE



S'applique à la nutrition chez la mère et chez l'enfant. Pourquoi ? On sait que l'état nutritionnel de la mère pendant la grossesse a une incidence sur sa santé et son bien-être et sur ceux du fœtus. Après la naissance, l'état nutritionnel de la mère influe sur son aptitude à allaiter et à prodiguer à l'enfant les soins dont il a besoin.

SÉCURITÉ ET SÛRETÉ



Il est question de la sécurité et de la sûreté de l'environnement dans lequel vivent les enfants et leur famille : dangers physiques, stress émotionnel, risques environnementaux (pollution, p. ex.) et accès à l'eau et à la nourriture.





MESSAGES CLÉS

Améliorer le développement de la petite enfance grâce aux services de santé pendant la pandémie de COVID-19 et par la suite

La pandémie de COVID-19 a eu un impact négatif sur le développement de la petite enfance. Les enfants ont été privés de soins de santé, d'éducation, de stimulation et de contacts sociaux. Les services de santé ont été perturbés, ce qui a entraîné une perte de contacts sociaux et de stimulation. Les enfants ont également subi des perturbations de leur routine quotidienne, ce qui a entraîné un stress et une anxiété. Les services de santé doivent être renforcés pour garantir que les enfants aient accès à des services de santé primaires essentiels et de nutrition de qualité.

Les enfants confrontés à une privation sévère de stimulation, qui sont également exposés à un stress chronique pendant la pandémie de COVID-19, ont un risque accru de problèmes de santé mentale et de troubles du développement à long terme.

Améliorer le développement de la petite enfance grâce aux services de santé pendant la pandémie de COVID-19 et par la suite.

LES SOINS ATTENTIFS

POUR LE DÉVELOPPEMENT DE LA PETITE ENFANCE

Zoom sur les composantes des soins attentifs

Composante	Définition	Exemples d'interventions
Bonne santé	Il s'agit de la santé et du bien-être des enfants et des personnes qui s'occupent d'eux. Pourquoi ? On sait que la santé mentale des garde d'enfants a une aptitude à p...	<ul style="list-style-type: none"> Pratiques sanitaires Dépistage du VIH, prévention de la transmission Soins essentiels au nouveau-né, y compris nutrition Vaccination de la mère et de l'enfant Sanitaires de la communauté Prévention de la santé et des soins Prévention et traitement des troubles de l'enfance et des problèmes de santé physique et mentale des personnes qui s'occupent d'enfants Soins aux enfants ayant des problèmes de développement ou des handicaps
Nutrition adéquate	S'applique à la nutrition chez la mère et chez l'enfant. Pourquoi ? On sait que l'état nutritionnel de la mère pendant la grossesse a une incidence sur sa santé et son bien-être et sur ceux du fœtus. Après la naissance, l'état nutritionnel de la mère influe sur son aptitude à allaiter et à prodiguer à l'enfant les soins dont il a besoin.	<ul style="list-style-type: none"> Alimentation mammaire Mise en route rapide de l'allaitement maternel et allaitement exclusif au sein pendant 6 mois Préparation de l'allaitement après 6 mois Alimentation de complément adaptée et appropriée Supplémentation en micronutriments pour la mère et l'enfant Activité physique, temps de stimulation et de socialisation Prise en charge de la malnutrition modérée et sévère Soins aux enfants ayant des problèmes de développement ou des handicaps
Sécurité et sûreté	Il est question de la sécurité et de la sûreté de l'environnement dans lequel vivent les enfants et leur famille : dangers physiques, stress émotionnel, risques environnementaux (pollution, p. ex.) et accès à l'eau et à la nourriture.	<ul style="list-style-type: none"> Évaluation des risques Sécurité alimentaire et accès à l'eau propre Prévention de la violence et de l'exploitation Prévention de la violence contre les enfants et les femmes, les enfants et les adolescentes Prévention de la violence et de l'exploitation Services de protection sociale, y compris transfert d'argent aux familles les plus vulnérables

Améliorer le développement de la petite enfance grâce aux services de santé pendant la pandémie de COVID-19 et par la suite

MESSAGES CLÉS


Pour plus d'informations nurturing-care.org @NurturingCare



MESSAGES CLÉS

- Faire en sorte que toutes les femmes enceintes aient accès en temps utile à des soins respectueux et de qualité avant, pendant et après l'accouchement.
- Veiller à ce que tous les enfants aient en permanence accès à des services de soins de santé primaires essentiels et de nutrition de qualité.
- Aider les parents et les autres personnes s'occupant d'enfants à prendre soin de leur propre bien-être physique et mental, pour qu'ils soient mieux à même de veiller sur leurs tout-petits et de leur dispenser des soins attentifs.
- Permettre aux agents de santé de détecter et d'intervenir en toute sécurité face à des signes de stress, d'isolement et de santé mentale défaillante chez les parents, les aidants et les enfants.
- Développer et améliorer les mécanismes du système de santé visant à garantir la protection et la sécurité des enfants et des personnes qui prennent soin d'eux.

Pour plus d'informations nurturing-care.org @NurturingCare



Merci

Pour plus d'informations:
nurturing-care.org
ecdan.org

Rejoindre la conversation:
[#NurturingCare](https://twitter.com/NurturingCare)
[@NurturingCare](https://twitter.com/NurturingCare)



This presentation has been developed independently of the event organizer.
I have no conflict of interest to declare regarding the current presentation.