

CAPLA – SANTÉ

Cadre d'Analyse des Politiques Locales Activité physique-Santé

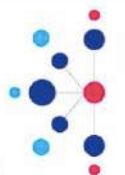


**Les Rencontres de
Santé publique France**

4-5-6 JUIN 2019

www.rencontresantepubliquefrance.fr

Paris
Centre universitaire
des Saints-Pères



**Santé
publique
France**



UNIVERSITÉ
CÔTE D'AZUR 

Anne Vuillemin

Secrétaire Générale SFSP
Enseignant-chercheur, Université Côte d'Azur



LIEN D'INTERET



Cette intervention est faite en toute indépendance vis-à-vis de l'organisateur

de la manifestation. Je présente un lien d'intérêt avec le sujet traité : le CAPLA-Santé a été réalisé avec le soutien de Santé publique France.



CONSTAT INITIAL



Consensus scientifique et des gouvernements concernant les bienfaits de la pratique d'une activité physique sur la santé comme un moyen de maintenir et améliorer la santé, le bien-être et la qualité de vie.



UNIVERSITÉ
CÔTE D'AZUR 

L'activité physique bénéfique pour la santé, une solution pour lutter contre

**La prévalence des
maladies non-
transmissibles**

L'inactivité physique

La sédentarité

CONSTAT INITIAL



Préoccupation politique concernant l'évolution de l'inactivité physique et de la sédentarité.



UNIVERSITÉ
CÔTE D'AZUR 

Les déterminants de l'AP-Santé sont multisectoriels, il est donc nécessaire d'agir sur

Différents leviers et contextes de pratique de l'activité physique dans la vie quotidienne

CONSTAT INITIAL



Rôle primordial de l'échelon local.



UNIVERSITÉ
CÔTE D'AZUR 

Les politiques internationales et nationales doivent être complétées par le niveau local.

C'est en intégrant le principe d' « **activité physique dans toutes les politiques** » et en agissant en **transversalité** que les collectivités locales peuvent agir sur les déterminants de santé et l'activité physique au quotidien.

Le CAPLA-Santé



A qui est-il destiné ?

**AUX ACTEURS DU
TERRITOIRE**

PROVENANT DE LA SANTÉ, DU SPORT, DU SOCIAL, DE
L'URBANISME, DES TRANSPORTS, DE L'ÉDUCATION,

...



Le CAPLA-Santé



Un cadre d'analyse des politiques locales
activité physique-santé à destination des
~~territoires.~~

Il se décline en plusieurs documents :

guide d'accompagnement

outil d'analyse

grille d'entretien

documents récapitulatifs

synthèse des résultats

synthèse fictive

Le CAPLA-Santé

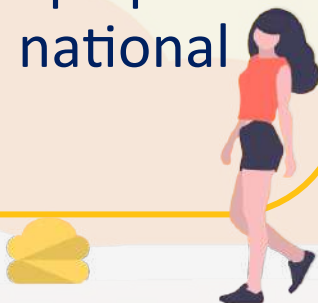


Comment a-t-il été construit ?

Issu de l'outil HEPA-PAT version 2, outil créé par le réseau HEPA Europe de l'OMS/Europe pour l'échelon national

Adapté au niveau local par un groupe pluriprofessionnel d'experts

Expérimenté sur 7 territoires français à différentes échelles (villes, communautés d'agglomération, métropoles)



Le CAPLA-Santé



Quels objectifs ?

FACILITER
L'IDENTIFICATION
DES POLITIQUES

ÊTRE UN OUTIL
D'AIDE À LA
DÉCISION

INSTAURER OU
CONFORTER UNE
DYNAMIQUE

OBTENIR UNE VISION
PARTAGÉE ET INTÉGRÉE
DE L'ACTIVITÉ PHYSIQUE

QUESTIONNER LES
DIFFÉRENTS NIVEAUX
DU TERRITOIRE



Le CAPLA-Santé



Dans quel cadre l'utiliser ?

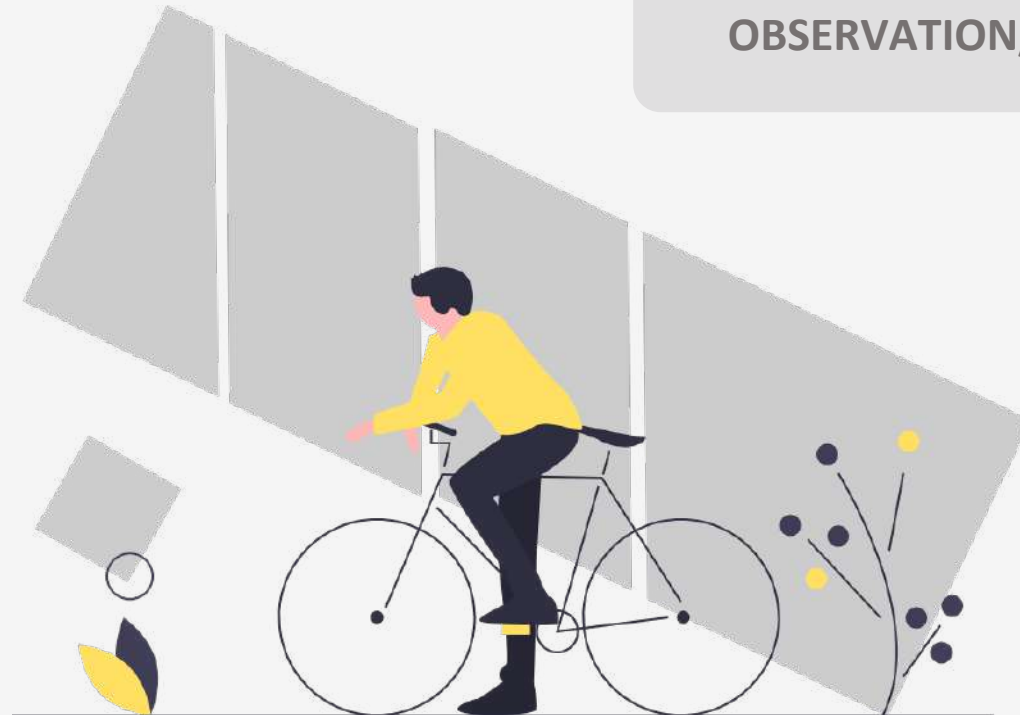
ÉTAT DES LIEUX

ANALYSE COLLECTIVE

TRAVAIL INTERSECTORIEL

ÉLABORATION DE POLITIQUES

OBSERVATION/SURVEILLANCE



Le CAPLA-Santé



Les données collectées dans l'outil d'analyse



ACTEURS DE
L'AP-SANTÉ



CONTENU DES
POLITIQUES



ETUDES ET
MESURES



DOCUMENTS
DE CADRAGE



FINANCEMENTS



PROGRÈS ET
DÉFIS

Le CAPLA-Santé



La méthode



RECHERCHE DOCUMENTAIRE

ENTRETIENS SEMI-DIRECTIFS



Le CAPLA-Santé



Le mot de la fin

OUTIL QUI AIDE À CRÉER / RENFORCER
LES POLITIQUES INTERSECTORIELLES
POUR UNE POLITIQUE AP-SANTÉ GLOBALE
ET INTÉGRÉE SUR LES TERRITOIRES



POUR EN SAVOIR PLUS



- Retrouver l'outil HEPA-PAT sur le site OMS/Europe : <https://buff.ly/2W1gkXg>
- Retrouver les résultats français HEPA-PAT sur le site SFSP : <https://buff.ly/2JDmA0y>
- Retrouver le CAPLA-Santé sur le site SFSP : <https://buff.ly/2KfkeGt>

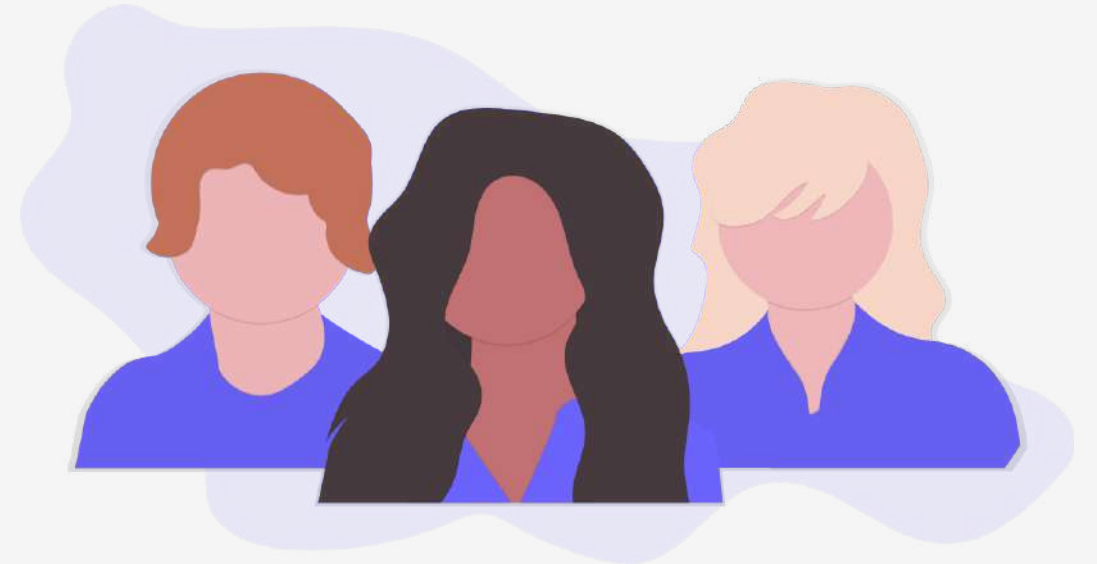
Contactez la SFSP pour plus d'informations : accueil@sfsp.fr

REMERCIEMENTS



Le CAPLA-Santé a été réalisé avec le soutien de :

- Direction Générale de la Santé,
- Santé publique France,
- Université Côte d'Azur (Projet Renforcement de la capacité des territoires à promouvoir une activité physique bénéfique pour la santé – REACTIVES),
- Région Sud : bourse « emplois jeunes doctorant » de la région Sud PACA et cofinancée par l'association Azur Sport Santé,
- Université de Lorraine.



REMERCIEMENTS



Le CAPLA-Santé a été réalisé par la Société Française de Santé Publique et l'Université Côte d'Azur, sous la coordination d'Anne Vuillemin et de Flore Lecomte. Il a été élaboré par une équipe projet, avec l'appui d'un groupe d'experts.

Equipe projet : Amandine Baron, Marina Honta, Flore Lecomte, Antoine Noël Racine, Aurélie Van Hoye, Anne Vuillemin.

Groupe d'experts : Sylvie Banoun - Coordination Interministérielle pour le Développement de la marche et de l'Usage du Vélo ; Xavier Bigard - Société Française de Médecine de l'Exercice et du Sport ; Clémence Bré - Commissariat Général à l'Égalité des Territoires ; Alain Calmat et Benoît Chanal - Comité National Olympique et Sportif Français ; Isabelle Dalimier – Université de Liège ; Pascale Duché – Université de Clermont-Ferrand ; Martine Duclos - Ministère des Sports ; Alain Ferrero – Direction Régional de la Jeunesse, des Sports et de la Cohésion Sociale de la région Provence Alpes Côte d'Azur ; Florence Rostan - Santé publique France ; Daniel Rivière – Société Française de Médecine de l'Exercice et du Sport ; Sylvie Schwaller – Ville de Strasbourg représentant le réseau français des Villes-Santé de l'OMS ; Simona Tausan - Direction Générale de la Santé.

Tous nos remerciements aux territoires qui ont accepté d'expérimenter la démarche : la Communauté d'Agglomération Portes de France-Thionville, la commune de Strasbourg, la commune de Bar-le-Duc, la commune de Carros, la commune de Nice, le département des Alpes-Maritimes et la région Sud - Provence-Alpes-Côte d'Azur.