



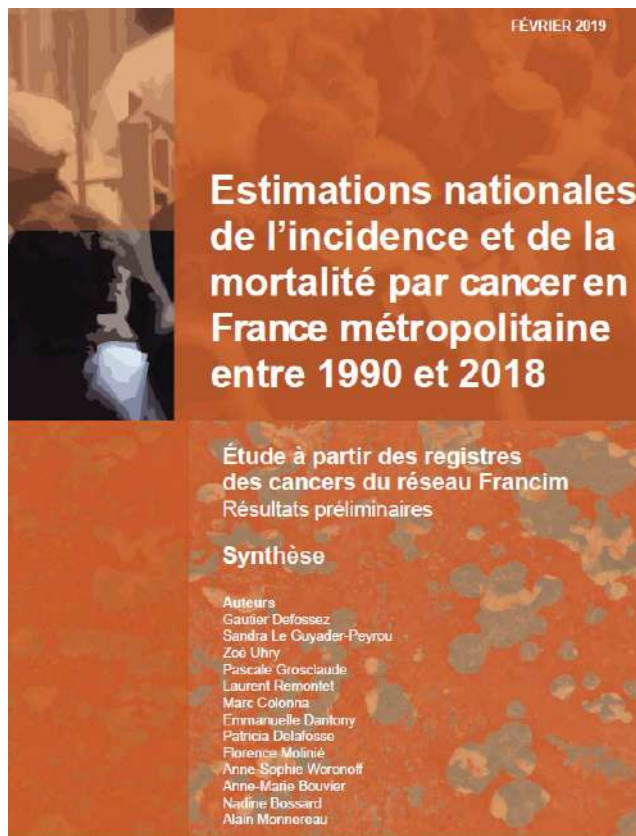
CANCER : NOUVELLE CARTOGRAPHIE DÉPARTEMENTALE. QUELLES ACTIONS PAR LES ARS ?

RENCONTRES DE SANTÉ PUBLIQUE FRANCE – JUIN 2019

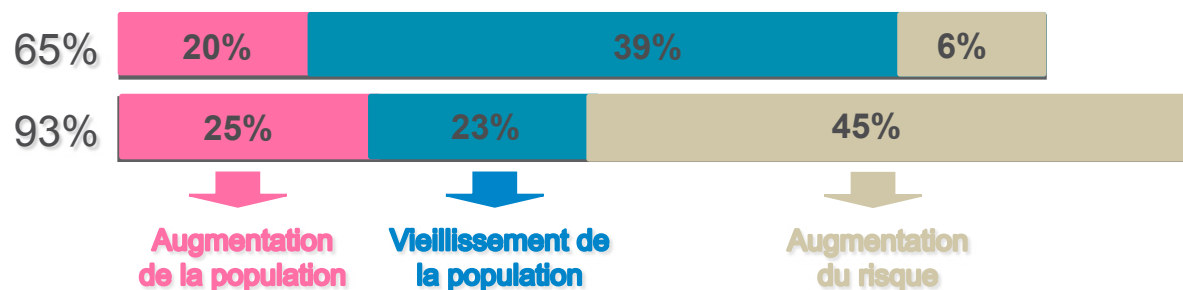
Olivier CATELINOIS, Santé publique France Occitanie

**CETTE INTERVENTION EST FAITE EN TANT QUE PERSONNEL DE
SANTÉ PUBLIQUE FRANCE, ORGANISATEUR DE LA MANIFESTATION
JE N'AI PAS DE LIEN D'INTÉRÊTS AVEC LE SUJET TRAITÉ**

AUGMENTATION DU NOMBRE DE CAS DE CANCER EN FRANCE



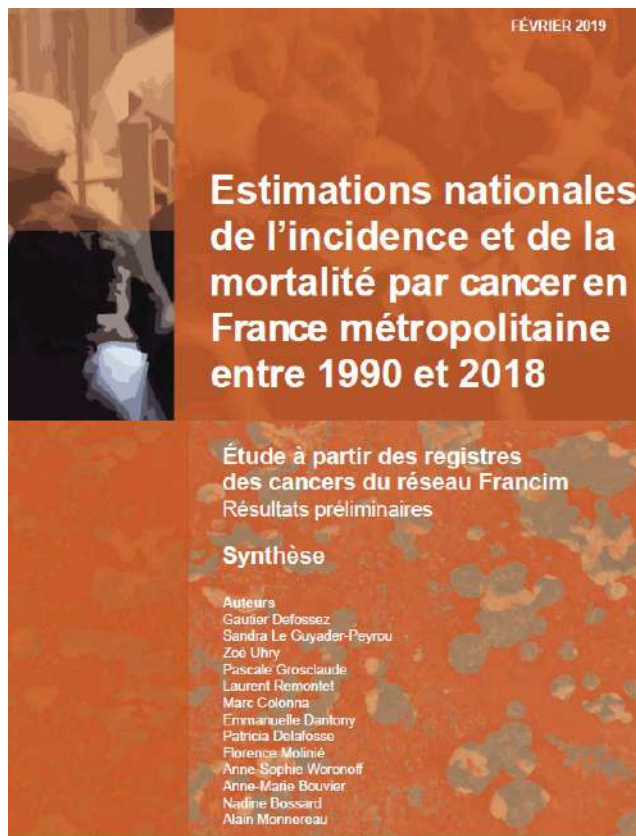
		1990	2018	Augmentation
Nombre de cas	Hommes	124 000	204 600	+ 65%
	Femmes	91 800	177 400	+ 93%



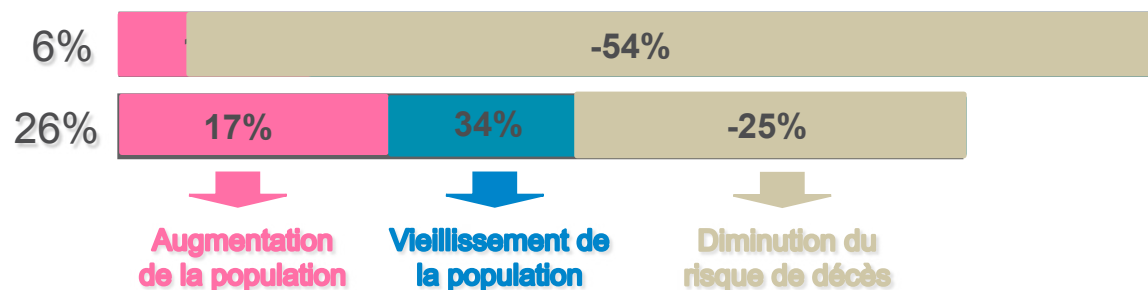
- Progrès du diagnostic et du dépistage
- « Vraie » augmentation du risque (mode de vie, environnement et travail)

Defossez G, Le Guyader-Peyrou S, Uhry Z, Grosclaude P, Remonet L, Colonna M, et al. Estimations nationales de l'incidence et de la mortalité par cancer en France métropolitaine entre 1990 et 2018. Étude à partir des registres des cancers du réseau Francim. Résultats préliminaires. Rapport. Saint-Maurice : Santé publique France, 2019. 161 p.

AUGMENTATION DU NOMBRE DE DÉCÈS PAR CANCER EN FRANCE



		1990	2018	Augmentation
Nombre de décès	Hommes	84 400	89 600	+ 6%
	Femmes	54 000	67 800	+ 26%



- Progrès des traitements
- Précocité des diagnostics
- « Vraie » diminution du risque
- Baisse de l'incidence des cancers graves

Defossez G, Le Guyader-Peyrou S, Uhry Z, Grosclaude P, Remontet L, Colonna M, et al. Estimations nationales de l'incidence et de la mortalité par cancer en France métropolitaine entre 1990 et 2018. Étude à partir des registres des cancers du réseau Francim. Résultats préliminaires. Rapport. Saint-Maurice : Santé publique France, 2019. 161 p.

• OBJECTIF

Connaître les attentes des ARS en matière de cancers pour guider SpF dans la consolidation de sa stratégie nationale et régionale de surveillance et de mise à disposition des indicateurs épidémiologiques sur les cancers adaptés aux besoins des ARS

• RÉSULTATS CONCERNANT LES DONNÉES

- Données d'incidence (cancer du sein, cancer du poumon, cancer du col de l'utérus, cancer colorectal, cancer des voies aérodigestives supérieures, cancer de la prostate, cancer de la peau)
- Données de mortalité (cancer colorectaux, cancer du poumon, cancer du sein, cancer du col de l'utérus, cancer des voies aérodigestives supérieures)
- Données de survie
- Données sur les déterminants régionaux

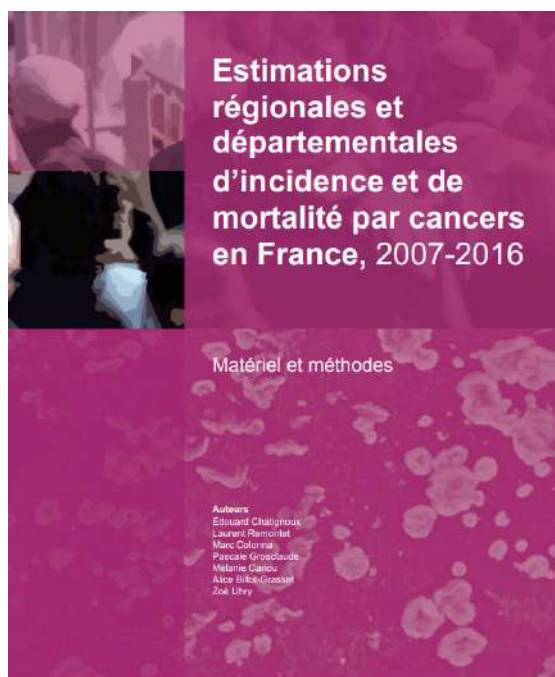


Produire des données validées d'incidence et de mortalité à l'échelle des régions et des départements de France métropolitaine et des DROM

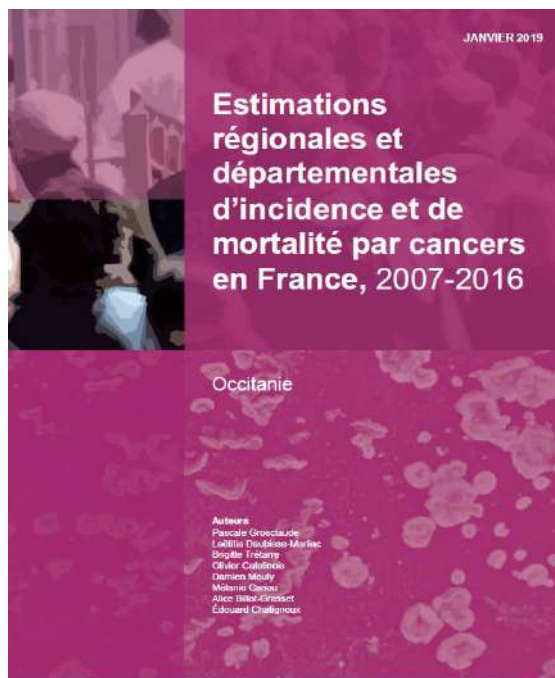


- **19 DOCUMENTS PUBLIÉS EN JANVIER 2019**

- 3 documents techniques (matériel et méthodes, évaluation et annexes)



- 16 profils régionaux (13 en France métropolitaine, Guadeloupe, Guyane et Martinique)



• 23 LOCALISATIONS + TOUS CANCERS

- | | | |
|-------------------------|-----------------------------|--|
| 1. Lèvre-Bouche-Pharynx | 10. Sein | 19. Thyroïde |
| 2. Œsophage | 11. Col de l'utérus | 20. Lymphome malin non Hodgkinien |
| 3. Estomac | 12. Corps de l'utérus | 21. Lymphome de Hodgkin |
| 4. Côlon-Rectum-Anus | 13. Ovaire | 22. Myélome multiple et maladie immuno-proliférative |
| 5. Foie | 14. Prostate | 23. Leucémie aiguë myéloïde |
| 6. Pancréas | 15. Testicule | |
| 7. Larynx | 16. Vessie | |
| 8. Poumon | 17. Rein | |
| 9. Mélanome de la peau | 18. Système nerveux central | |

• POUR CHAQUE LOCALISATION

- Contexte national
- Cartes départementale des SIR et des SMR lissés
- Tableaux et Graphiques
- Commentaire rédigé sur la situation régionale et les disparités départementales

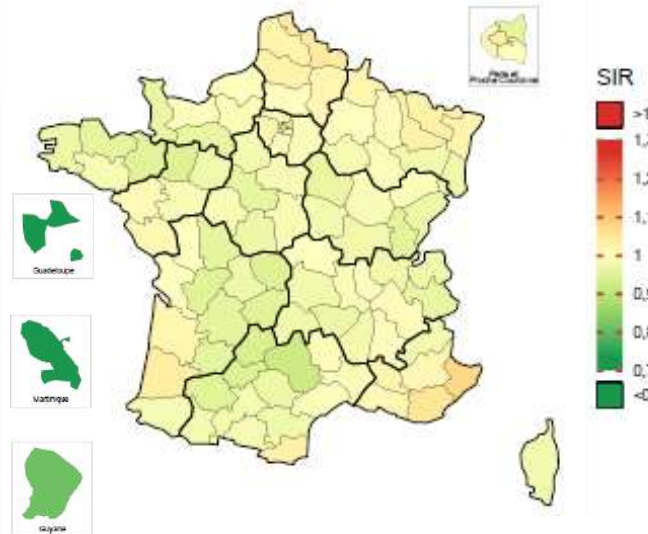
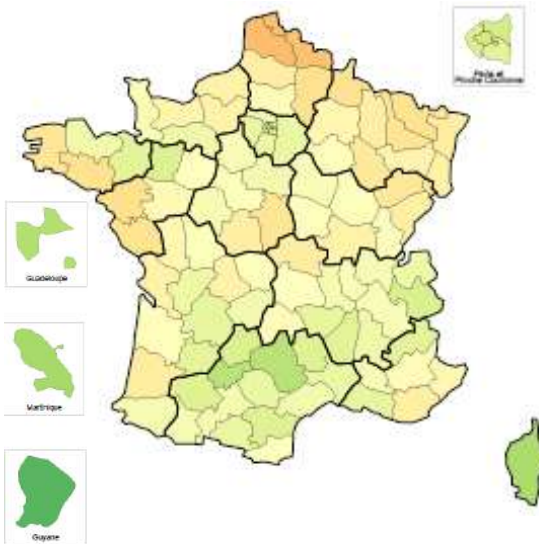
• DISPONIBLES SUR LE SITE INTERNET DE L'AGENCE

<http://invs.santepubliquefrance.fr/fr/Dossiers-thematiques/Maladies-chroniques-et-traumatismes/Cancers/Donnees-par-territoire>

HOMME

FEMME

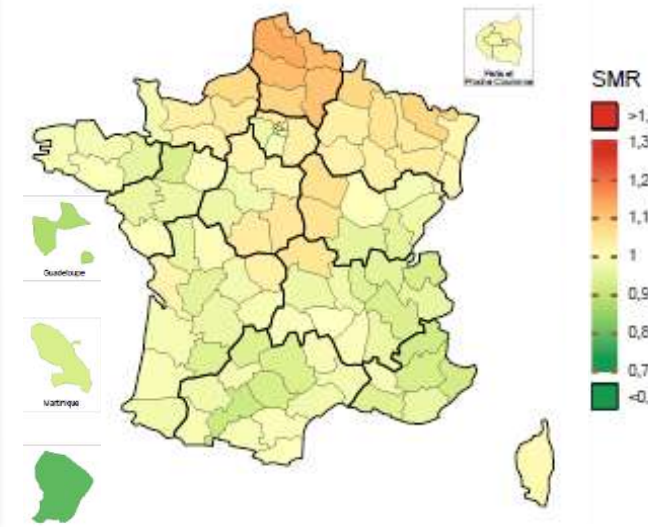
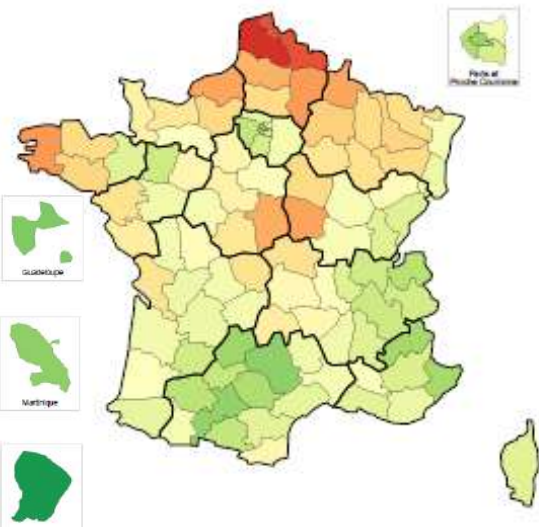
INCIDENCE



- **UNE SITUATION GLOBALEMENT PLUS FAVORABLE DANS LA MOITIÉ SUD**

- **CONTRASTES PLUS MARQUÉS POUR LA MORTALITÉ QUE POUR L'INCIDENCE**

MORTALITÉ



- **CONTRASTES PLUS MARQUÉS CHEZ L'HOMME**

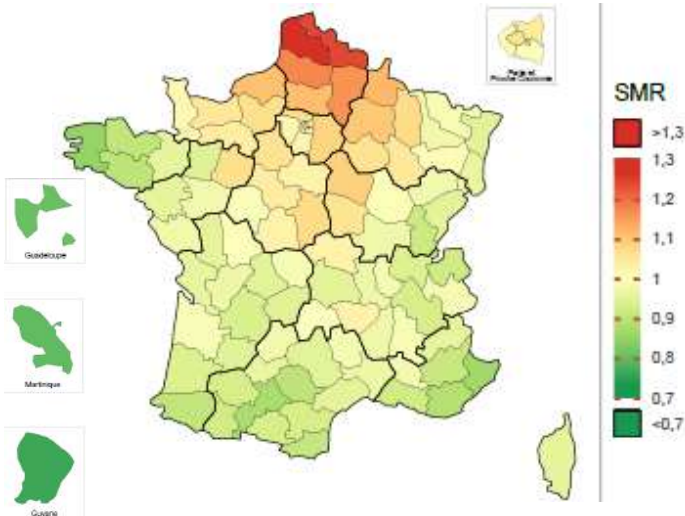
• CANCERS LES PLUS FRÉQUENTS

- Homme : Prostate, Côlon-Rectum-Anus et poumon
- Femme : Sein, Côlon-Rectum-Anus et Utérus

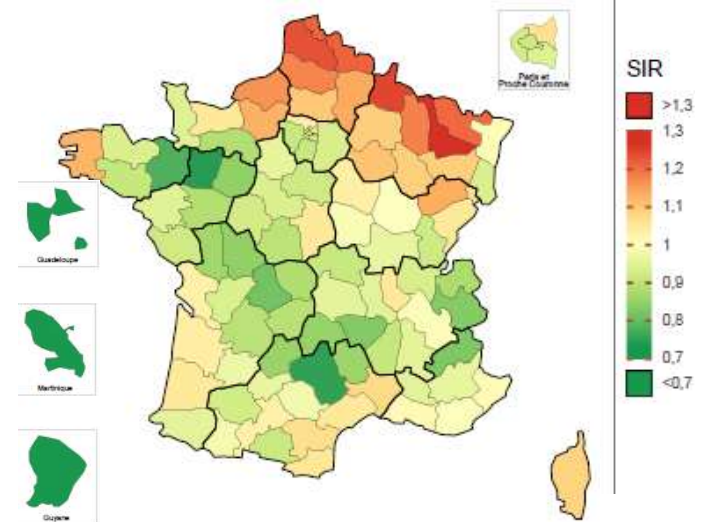
• FORTES DISPARITÉS D'INCIDENCE

- Poumon, Œsophage, Larynx, Lèvre-Bouche-Pharynx et Foie (facteurs de risque commun alcool/tabac)
- Thyroïde, Mélanome de la peau

MORTALITÉ CANCER DU SEIN CHEZ LA FEMME



INCIDENCE CANCER DU POUMON CHEZ L'HOMME



• FORTES DISPARITÉS DE MORTALITÉ

- Poumon, Sein, Utérus, Prostate, Thyroïde, Œsophage, Larynx, Lèvre-Bouche-Pharynx, Estomac, Foie et Myélomes

• FORTES DISPARITÉS INFRARÉGIONALES

- Attention aux faibles effectifs parfois observés (exemples : testicule et mortalité thyroïde)

- **DONNÉES DESCRIPTIVES ORIGINALES ET PRÉCIEUSES POUR AIDER À ÉTABLIR LES PRIORITÉS RÉGIONALES SUR LES CANCERS**

- Prévention primaire (tabac, alcool, radon, régimes alimentaires...)
- Prévention secondaire (dépistages organisés et répartition de l'offre de diagnostic)
- Répartition de l'offre de soin



Utilité forte pour fixer les objectifs des Projets Régionaux de Santé
Utilité forte pour évaluer les actions de santé publique

- **FORTES ATTENTES POUR DIMINUER LES MAILLAGES**

- Temporels : estimations moyennes sur 5 ans (Évaluation des PRS)
- Géographiques : estimations infra-départementales (Contrats locaux de santé)

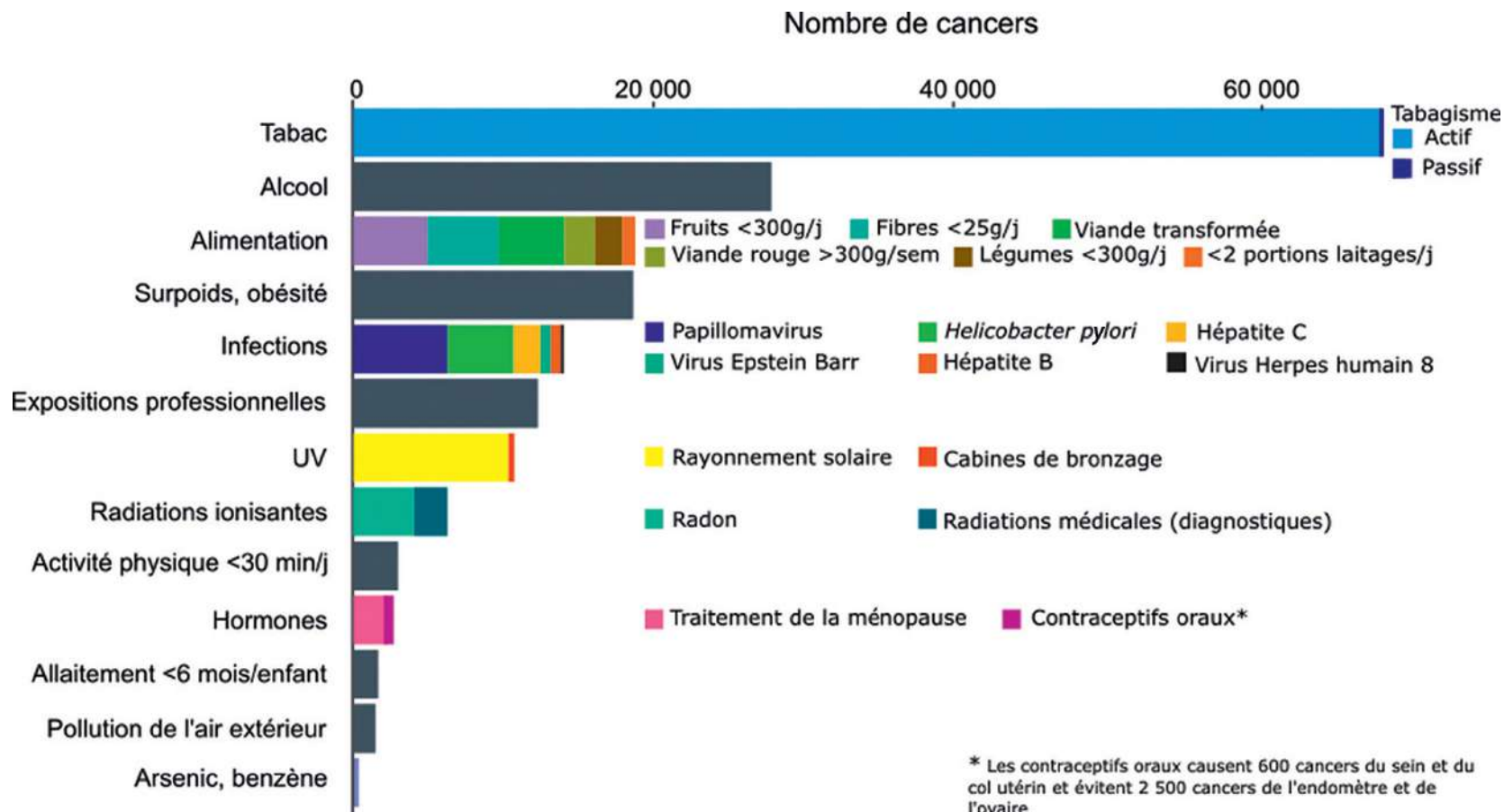


Nécessite des développements méthodologiques et des données de surveillance plus précises

- **BESOIN DE DONNÉES SUPPLÉMENTAIRES POUR INTERPRÉTER**

- Disparités régionales ou départementales (Facteurs de risque ? Inégalités sociales de santé ?)
- Rapports variables entre incidence et mortalité (types histologiques ? Facteurs de risque ? Retard au diagnostic ? Prise en charge ?)

INCIDENCE DE CANCERS ATTRIBUABLES AU MODE DE VIE ET À L'ENVIRONNEMENT (CHEZ LES ADULTES)



Actions possibles de santé publique pour prévenir près de 160 000 nouveaux cas par an...