

Risques psychosociaux

Étapes et circonstances pour agir en prévention

Rencontres Santé Publique France – 04 juin 2019

Valérie LANGEVIN

Expert d'assistance conseil sur les risques psychosociaux

Notre métier,
rendre le vôtre plus sûr

www.inrs.fr

Cette intervention est faite en toute indépendance vis-à-vis de l'organisateur de la manifestation. Je n'ai pas de lien d'intérêts avec le sujet traité

Sommaire

- 1 L'INRS et l'Assurance Maladie-Risques Professionnels en quelques mots
- 2 Evolution du contexte de la prévention des risques psychosociaux
- 3 Quatre circonstances pour agir – Cinq étapes à suivre



L'INRS et l'Assurance Maladie- Risques Professionnels en quelques mots

L'INRS en bref

- Association Loi 1901
- Action inscrite dans les orientations de la branche AT/MP de la CNAM
- Gouvernance paritaire
- Missions : contribuer à la prévention des AT et MP par le biais de 4 modes d'action (assistance, études et recherche, formation, information) pour :
 - **identifier** les risques professionnels et **mettre en évidence** les dangers
 - **analyser leurs conséquences** pour la santé et la sécurité de l'Homme au travail
 - **développer et promouvoir** les moyens pour maîtriser ces risques au sein des entreprises



Evolution du contexte de la prévention des risques psychosociaux

Emergence d'une nouvelle catégorie de risques professionnels au cours de la décennie 2000 – 2010

- 2002 : loi de modernisation sociale en 2002
 - Introduction de la notion de santé mentale dans le Code du travail
 - Loi sur le harcèlement moral au travail
- Une accélération à partir de 2007
 - 2007 : Conférence sociale sur les CDT : les risques psychosociaux (RPS), l'une des 3 familles de risques prioritaires
 - 2007-2009 : Des suicides au travail mis en visibilité
 - 2008 : Rapport Nasse-Légeron sur « la détermination, la mesure et le suivi des risques psychosociaux au travail »
 - 2009 : Plan d'urgence sur la prévention des risques psychosociaux (plan Darcos)
 - 2008-2010 : Transposition des accords cadres européens sur le stress au travail et le harcèlement et la violence au travail

Emergence d'une nouvelle catégorie de risques professionnels au cours de la décennie 2000 – 2010

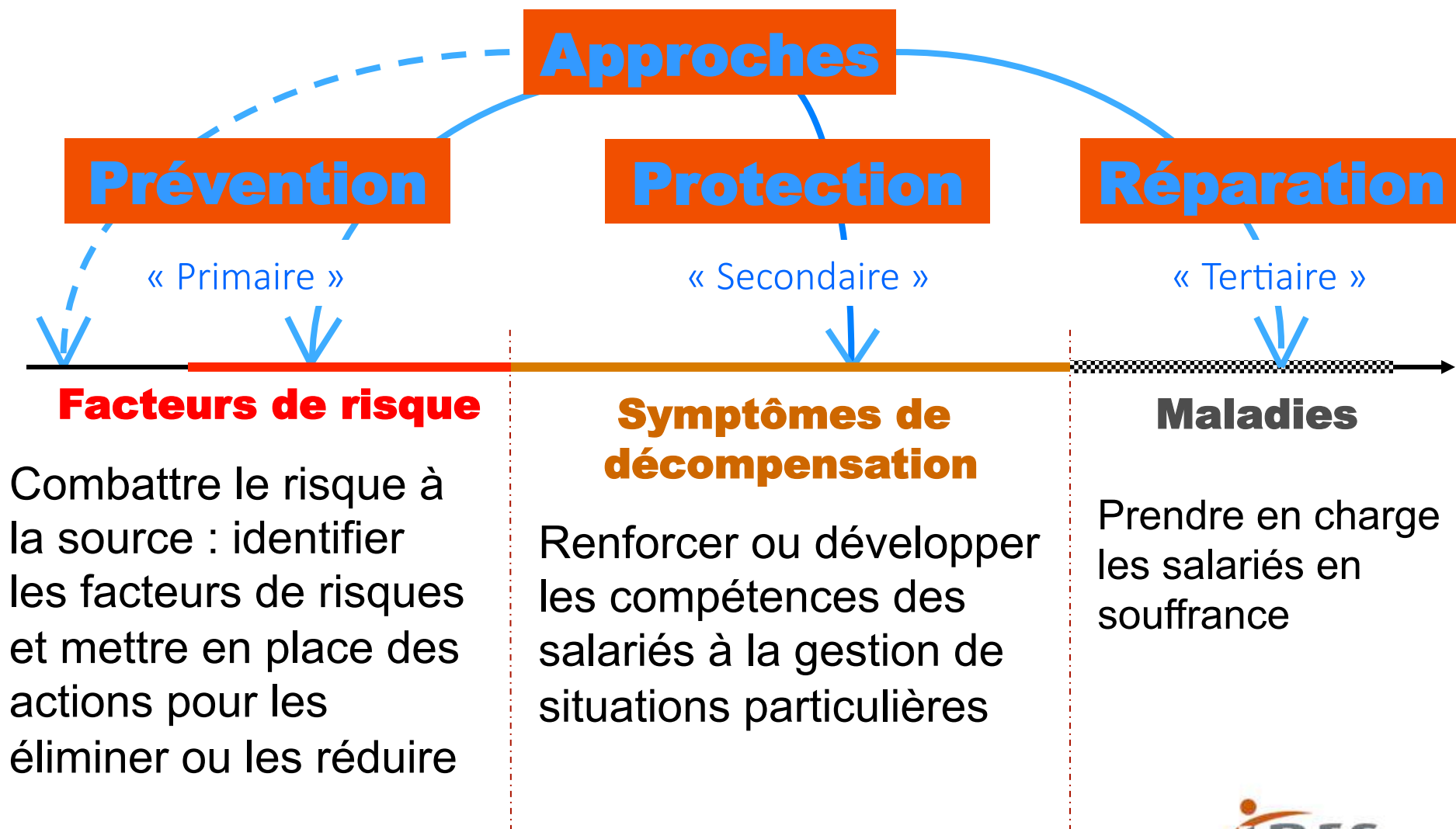
- Une accélération à partir de 2007
 - 2010 : Rapport Lachmann-Larose-Pénicaud « Bien-être et efficacité au travail. Dix propositions pour améliorer la santé psychologique au travail »
 - 2010 : Deux missions d'information parlementaires sur les RPS ou le mal-être
 - 2011 : Rapport Gollac-Bodier « Mesurer les facteurs psychosociaux de risque au travail au travail pour les maîtriser »
- Des évolutions jurisprudentielles qui « confirment » les RPS comme risques professionnels à part entière

Une ingénierie de prévention qui se structure progressivement

...à l'INRS et au sein du réseau de l'Assurance Maladie-Risques Professionnels

- Bilan de la littérature, production de connaissances, étude de la demande sociale
- Supports d'information, de sensibilisation
- Evolution de l'offre de formation
- Montée en compétences dans les Carsat
- Proposition d'une démarche de prévention

Démarche de prévention « primaire »



Etapes de la démarche de prévention des risques psychosociaux (RPS)

Agir en prévention des RPS

Préparer la
démarche de
prévention
des RPS

Analyser les
situations de
travail réel

Elaborer un
plan d'actions

Mettre en
œuvre le plan
d'actions

Suivre et
évaluer les
actions



Au cours de la décennie 2010 : une « internalisation » progressive de la prévention des RPS dans les entreprises

- Les RPS sont devenus un sujet de santé et de sécurité dans les entreprises
- L'offre en direction des entreprises s'est enrichie
 - Les dispositifs de sensibilisation ou méthodologiques d'action se sont multipliés
 - Formation
 - Cabinets de conseil
- La prévention des RPS est progressivement prise en charge en interne
 - Montée en compétences
 - « Déspécialisation » de la prévention de ces RPS
- Un fait significatif : développement d'une offre permettant à l'entreprise d'évaluer les facteurs de RPS en vue de son intégration dans le document unique d'évaluation des risques professionnels

Une ingénierie de prévention qui tient compte de cette évolution

- Une démarche de prévention qui :
 - garde ses caractéristiques essentielles
 - détaille les différentes circonstances pour agir en prévention
 - Précise mieux les points clés de l'étape de préparation



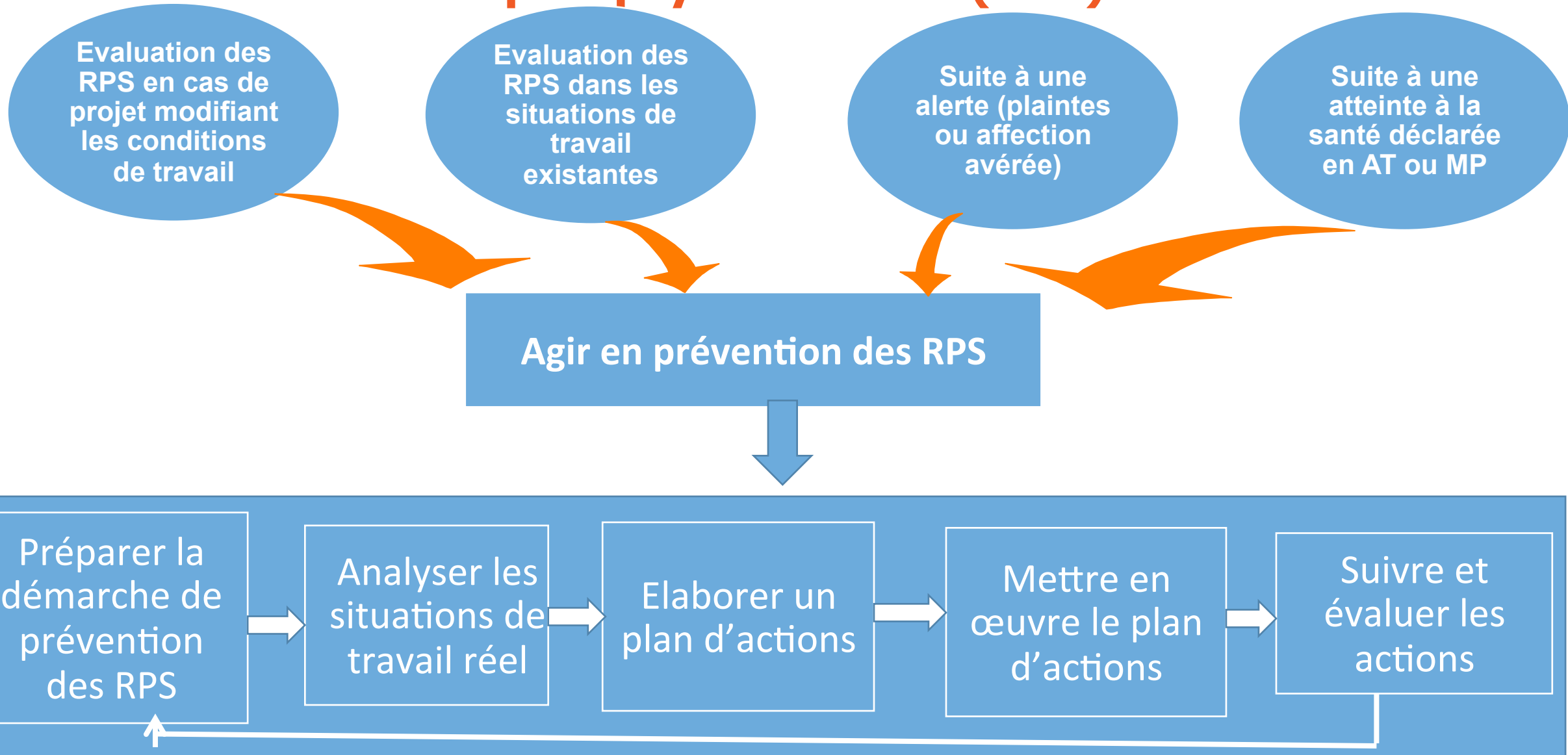
Quatre circonstances pour agir

Cinq étapes à suivre

Agir en prévention des RPS : 4 circonstances

- En amont de la **conception** d'une nouvelle situation de travail ou en cas de **projet important** modifiant les conditions de travail
 - Evaluer l'impact potentiel du projet ou du changement en termes de RPS
 - Phase préparatoire à l'information-consultation des IRP
- Dans le cadre de **l'évaluation des risques** dans les situations de travail existantes
- Suite à une **alerte** RPS émanant d'un salarié ou émise par un acteur de la santé/sécurité au travail
- Suite à une **atteinte à la santé déclarée** en lien avec le travail

Circonstances et étapes dans la démarche de prévention des risques psychosociaux (RPS)



Etape de préparation primordiale

Les RPS sont les seuls risques professionnels pour lesquels la démarche de prévention ou de formation à la prévention, peut participer au risque lui-même.

Il est donc primordiale que les acteurs de l'entreprise impliqués dans la démarche de prévention dans la démarche **définissent** et **valident** entre eux un **cadre** et **des règles de fonctionnement**.

Etape de préparation : définir des règles

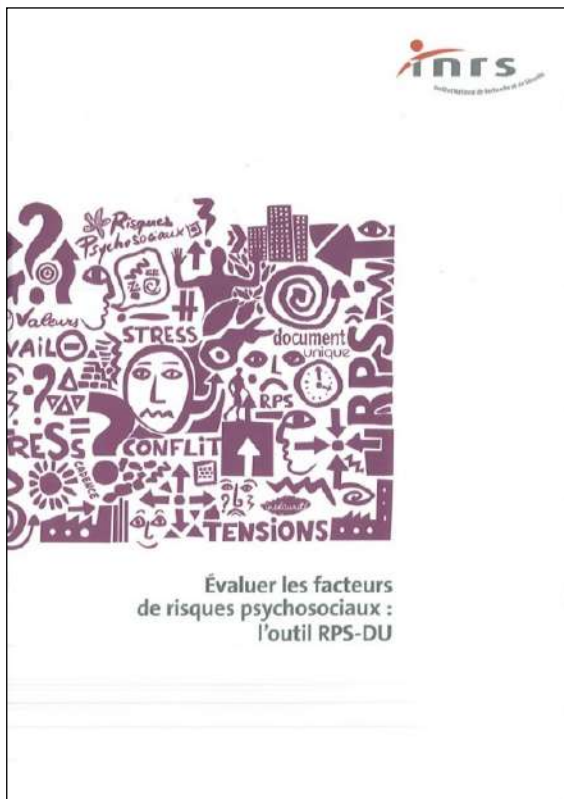
- Une démarche centrée sur le travail
- Une démarche participative, impliquant l'encadrement, les IRP et le service de santé au travail
- Un engagement de l'employeur
 - Présence et implication à certaines étapes clés de la démarche
 - Sur les moyens
 - Protection de la parole des salariés
 - Elaboration et mise en œuvre d'un plan d'actions consécutif à l'analyse
- Une formalisation par écrit
- Des règles plus spécifiques aux différentes modalités d'entrée dans la démarche

Etape d'analyse des situations de travail réel

- Identifier les facteurs de RPS auxquels sont exposés les salariés mais aussi les facteurs de protection
- S'appuyer sur la catégorisation des facteurs de RPS proposée dans le rapport Gollac
- Différentes méthodes possibles : entretiens individuels, collectifs, observations au poste de travail, questionnaires, analyse de documents
- Des supports méthodologiques ont été proposés par l'INRS et le réseau de l'Assurance Maladie-Risques Professionnels

Etape d'analyse du travail réel

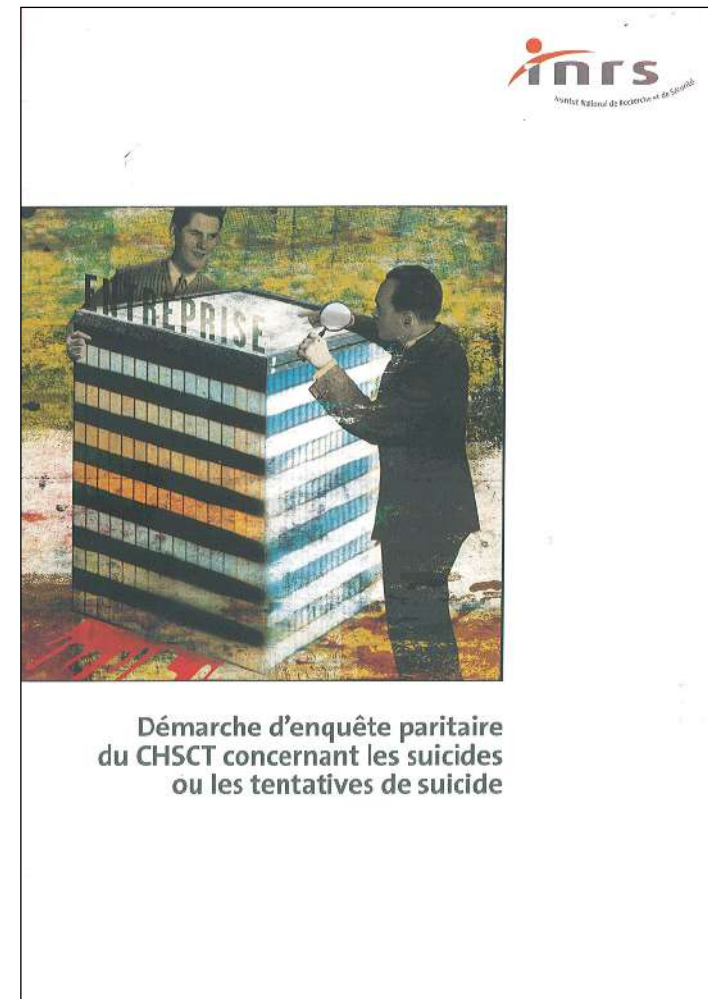
ED 6140



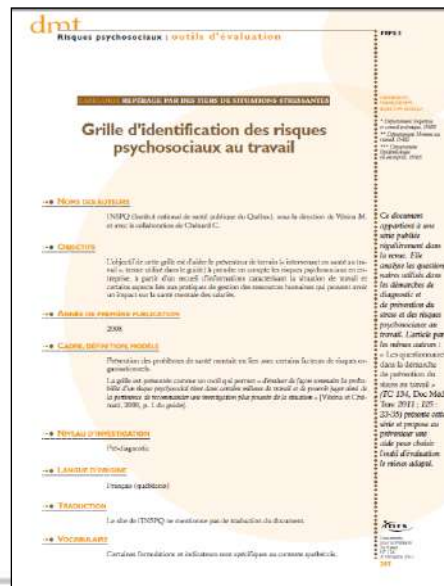
Outils « Faire le Point »



ED 6125



Fiches
Questionnaires



Elaboration du plan d'actions

- Consécutives aux résultats de l'analyse
- Le plan d'action sera d'autant plus concret et opérationnel que l'analyse aura permis de faire le lien entre les facteurs de RPS et les situations concrètes de travail
- S'appuie sur l'expertise des salariés et de leurs responsables hiérarchiques
- S'inscrit dans le cadre réglementaire général des principes généraux de prévention
- S'intègre à la démarche globale de prévention des risques professionnels au sein de l'entreprise

Mise en œuvre du plan d'actions

- Définir des priorités, des moyens, des responsables pour chaque action et des délais de réalisation ...

Suivi et évaluation du plan d'actions

- Connaître l'efficacité des mesures prises et les ajuster si besoin
- Questionner les salariés sur l'amélioration effective ou non de leur situation de travail
- Suivre un certain nombre d'indicateurs collectifs relatifs au dialogue social dans l'entreprise, à la transformation des situations de travail, à la santé des salariés, à la performance de l'entreprise...

Pour en savoir plus

- Dossier Prévention des risques psychosociaux, revue *Hygiène et Sécurité du travail*, à paraître Juin 2019
- Nouvelle brochure sur la démarche de prévention des RPS (à paraître 2nd semestre 2019, ED 6349)
- Dossiers web sur les RPS www.inrs.fr



Notre métier, rendre le vôtre plus sûr

Merci de votre attention



valerie.langevin@inrs.fr

www.inrs.fr

YouTube

