

Programme Unplugged, prévention des addictions en milieu scolaire

Bilan 2018-19 : Académie de Grenoble

Ardèche, Drome, Isère, Savoie, Haute-Savoie

Contexte

Programme commun à 4 filières **MPKM**

- Médecine 3 a = 200 étudiants
- Pharmacie 5 a = 100 étudiants
- Kinésithérapie 4 a = 60 étudiants
- Maïeutique 2 a = 40 étudiants

400 étudiants

Comité de pilotage

Pour chacune des 4 filières

- Enseignants (2)
- Délégués étudiants (2)

Partenaires

- Rectorat
- Maison des Sciences de l'Homme
- IREPS 38

SESA-MPKM: Formation

- Acquisition des **connaissances** de base
 - Plateforme numérique: 20 h de cours en e-learning
 - 7 modules : éducation à la santé, école et santé, addictions, hygiène de vie, santé psychique, santé sexuelle, vaccinations
 - Séances d'enseignement présentiel interactif 8h
- Acquisition des **compétences** éducatives
 - Séminaires de 2 jours (16h) en groupes de 25
 - Programme Unplugged (Maison des sciences de l'homme) ou programme FEPS (IREPS)

Programmes Unplugged et Plugged

Programme européen EU-Dap



- Programme développé, mis en œuvre et **évalué scientifiquement** depuis 2004, par une étude effectuée en collaboration avec 7 pays de l'Union Européenne
- Par des **chercheurs** et des **professionnels de terrains**
- Se déploie dans une soixantaine de pays
- En milieu scolaire pour les 12/14 ans
- Expérimenté en France depuis 4 ans dans l'académie d'Orléans et **depuis 2 ans dans l'Isère**

UNPLUGGED

Programme de prévention des conduites addictives en milieu scolaire (collège)

Objectif

→ Retarder et/ou empêcher l'entrée dans les conduites addictives

Approche combinée :

- **Développement des compétences psychosociales :**
Aptitudes que l'on a à apprécier et respecter les autres, à créer des relations positives avec famille et amis, à écouter et communiquer efficacement, à faire confiance aux autres et à prendre des responsabilités
- **Croyance normative :**
La croyance en quelque chose devient la norme de son comportement
- **Informations**

UNPLUGGED

Basé sur 12 séances d'une heure :

- S1 : Ouvrir Unplugged
- S 2 : Être ou ne pas être dans un groupe
- S 3 : Les **écrans**, parlons-en !
- S 4 : Je crois que c'que j'vois
- S 5 : La **cigarette**, prendre du recul
- S 6 : Les émotions en tout genre
- S 7 : Être en confiance – Savoir dire **NON**
- S 8 : Entrer en relation
- S 9 : Info / Intox / Désintox
- S 10 : La force est en nous – Faire face
- S 11 : Qui n'a jamais eu de problème ?
- S 12 : Les Unplugged Awards

Repères

Minimum/étudiant

⇒ 8 séances

Maximum/étudiant

⇒ 12 séances

PLUGGED

Adaptation d'UNPLUGGED pour les lycéens

Basé sur 6 séances :

- Séance 1 : T'y crois à ça ? (Présentation du programme, développer pensée critique)
- Séance 2 : Faire ou ne pas faire comme les autres (influence des pairs)
- Séance 3 : Pub ou contre pub (influence des médias, marketing)
- Séance 4 : Ecrans, mais pas à cran (représentation et usage des écrans)
- Séance 5 : Prévent'action (1) (devenir acteur de prévention, favoriser messages positifs)
- Séance 6 : Prévent'action (2) (présenter les supports, débats)

Les lieux d'intervention

Interventions

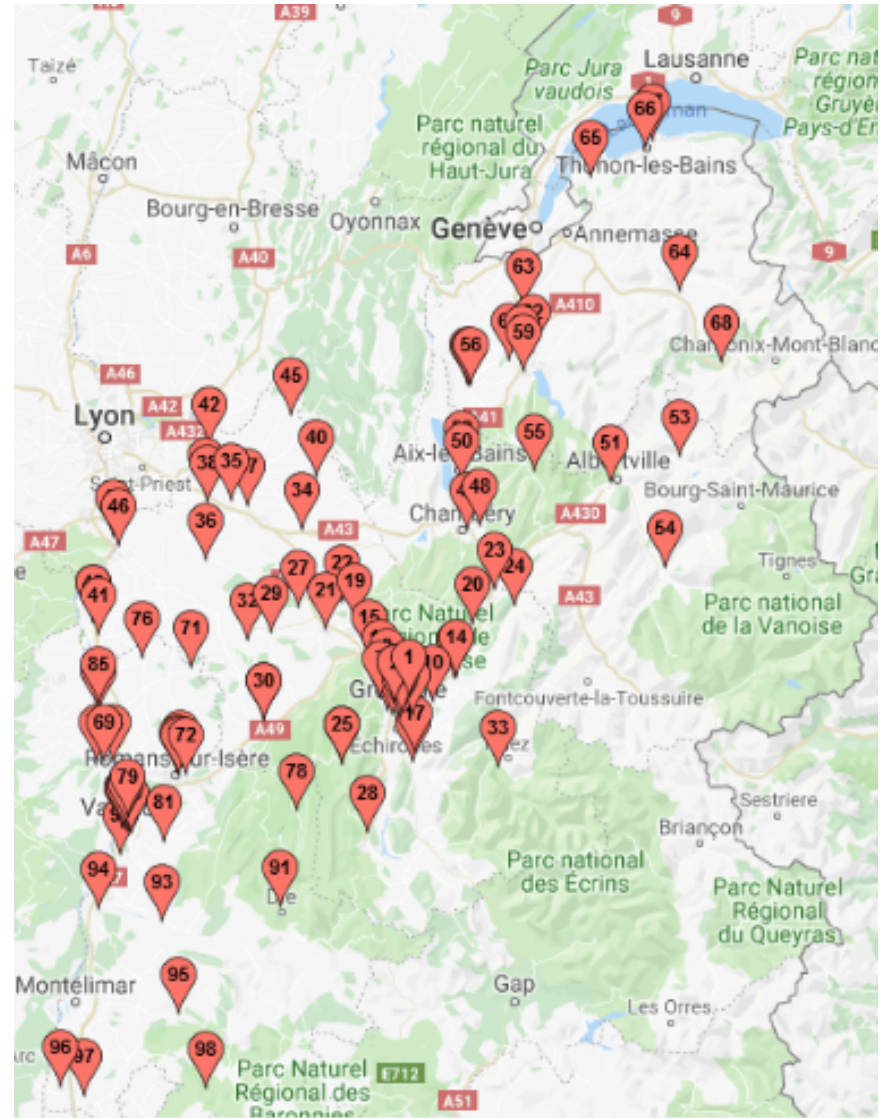
- 92 établissements
- Répartis sur 5 départements
- Groupes mixtes 2 à 6 étudiants

Déplacements

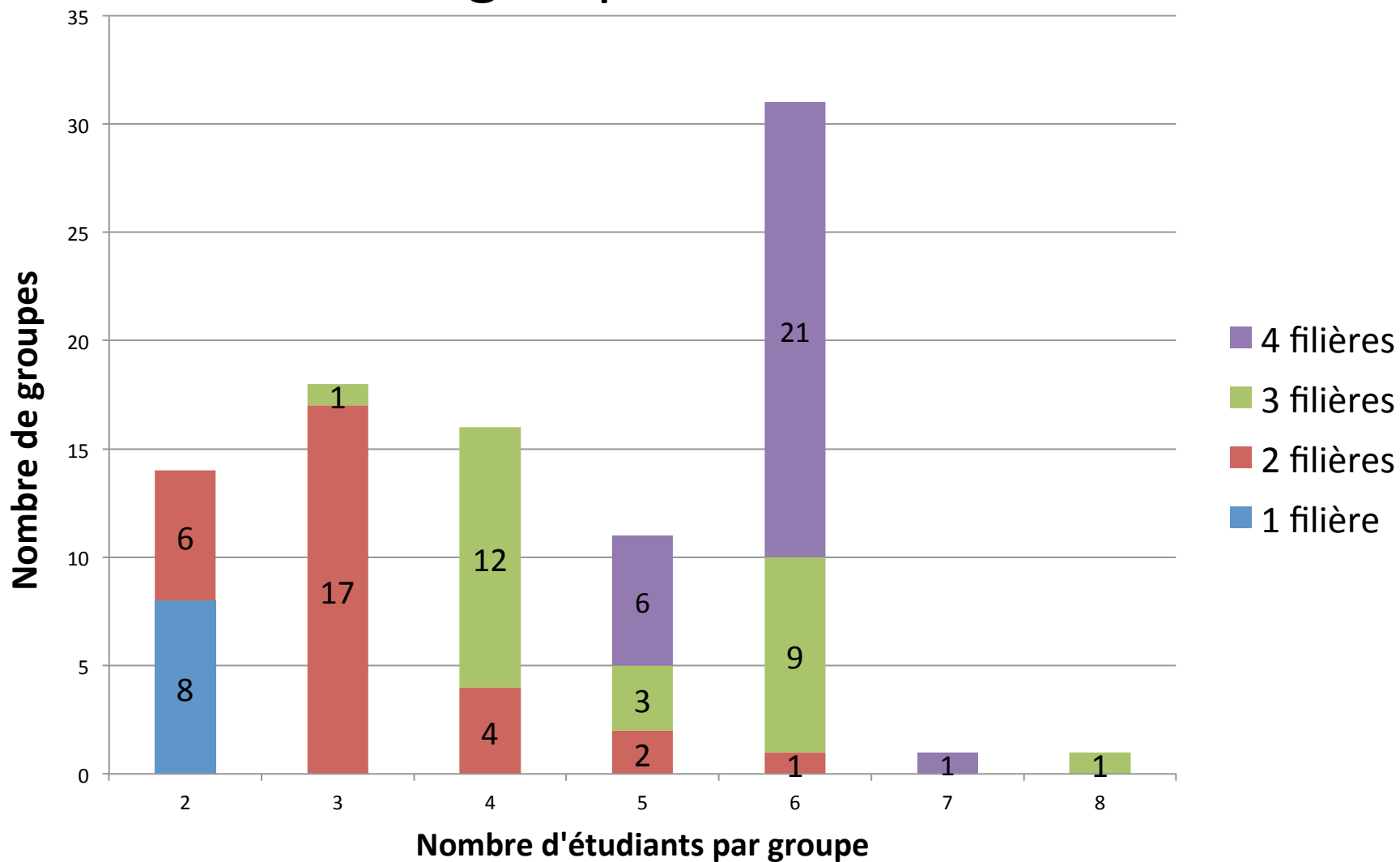
6 à 12 AR selon le programme

Prise en charge des frais

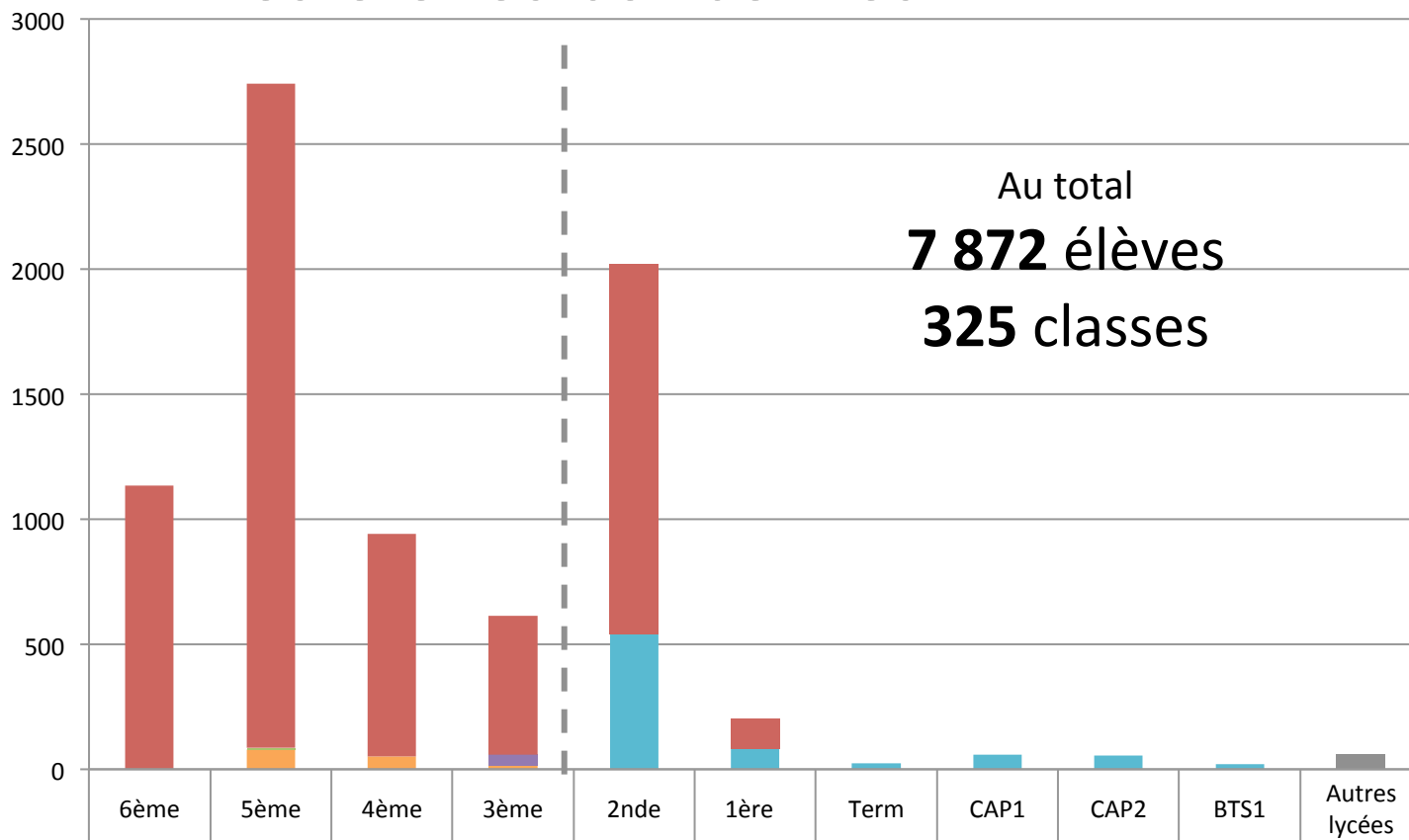
- Par la région pour les kiné
- Par l'ARS pour médecine, pharmacie et maïeutique



Les groupes d'étudiants



Les élèves concernés



■ Collèges & lycées généraux	1136	2657	888	557	1481	119					59
■ Professionnel					541	81	23	58	55	20	
■ Pré-professionnel				45							
■ ULIS - Unité localisée pour l'inclusion scolaire		7									
■ SEGPA - Section d'enseignement général et professionnel adapté		80	52	13							

Rapports d'intervention

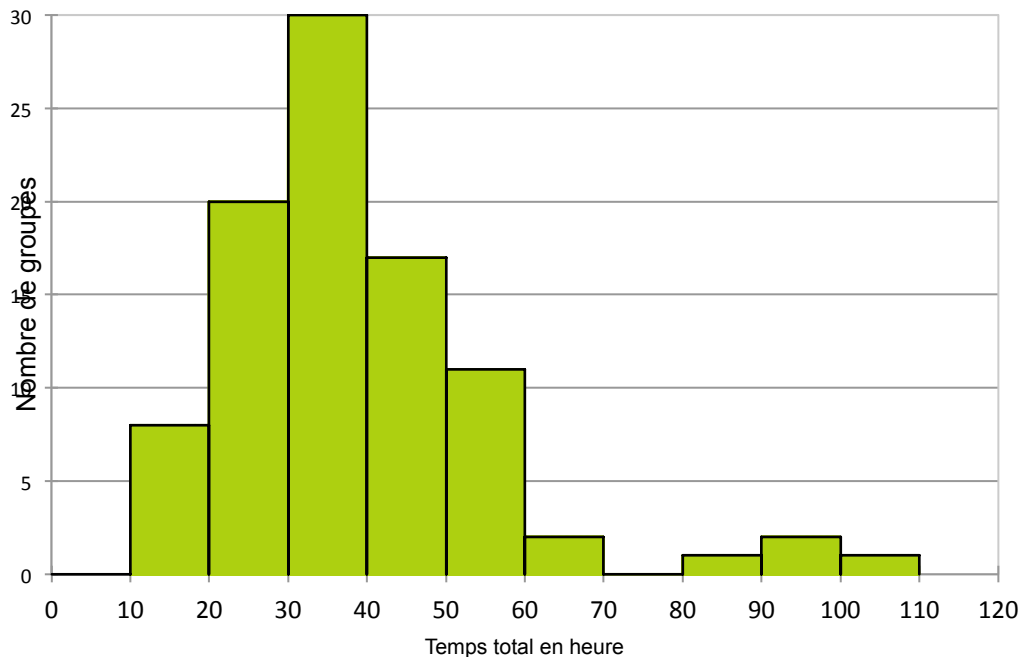
- 57 programmes Unplugged/Plugged; 34 programmes Feps

<i>Thématiques abordées</i>	N (%)
Unplugged ou Plugged (addictions)	57 (62)
Les écrans	13 (14)
Les addictions	11 (12)
L'alimentation	8 (9)
La santé sexuelle	7 (8)
L'activité physique	5 (5)
Le sommeil	5 (5)
Le harcèlement	5 (5)
L'hygiène de vie	4 (4)
Les compétences psychosociales	2 (2)
Les vaccinations	1 (1)

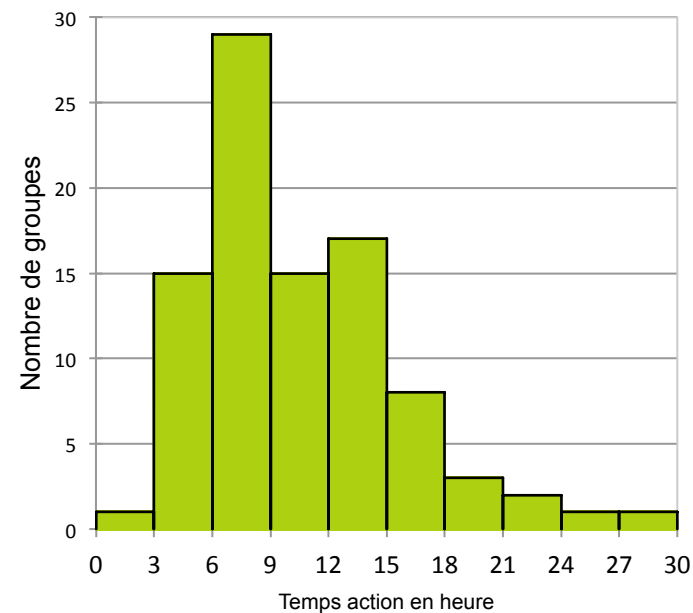
Rapports d'intervention

<i>Temps passé par les étudiants</i>	Médiane(min-max)
Déplacements	12 (1.5 – 50)
Préparation et coordination	13.5 (3 – 43)
Action auprès des publics	11.3 (2 – 27)
Total	38 (13.5 – 105)
<i>Temps passé élève</i>	
Action	6 (1 – 12.5)

Temps total (déplacement – préparation – action) moyen ne/ étudiant

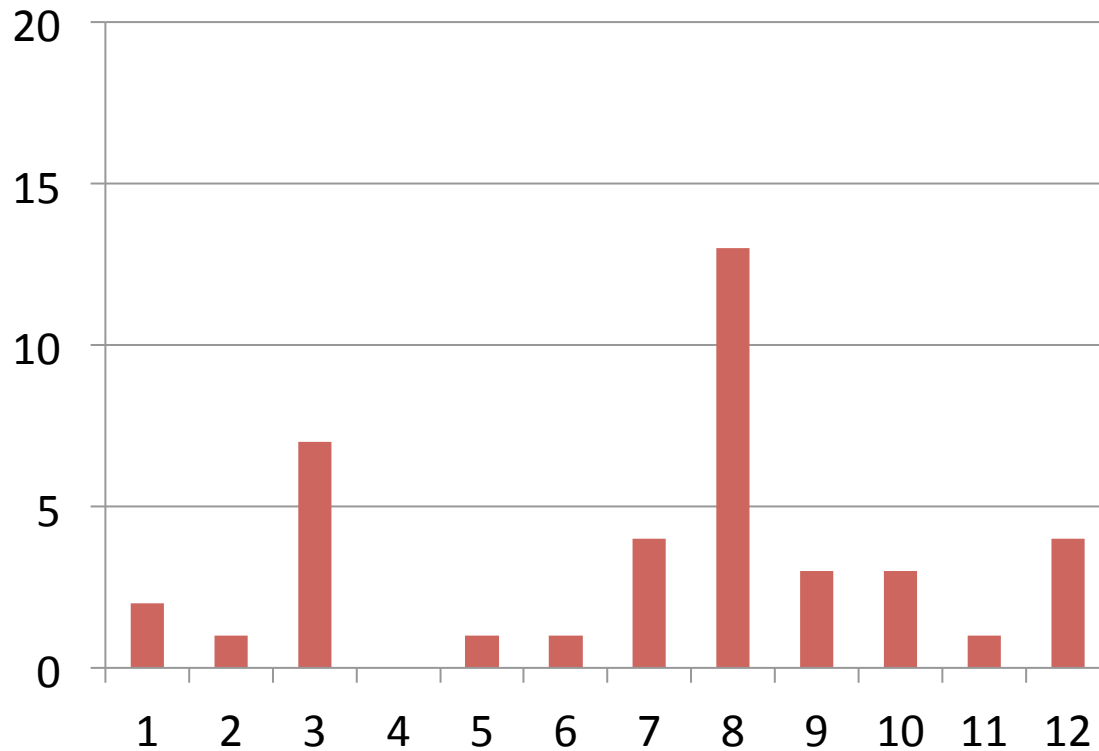


Temps d'action (moyenne/étudiant)

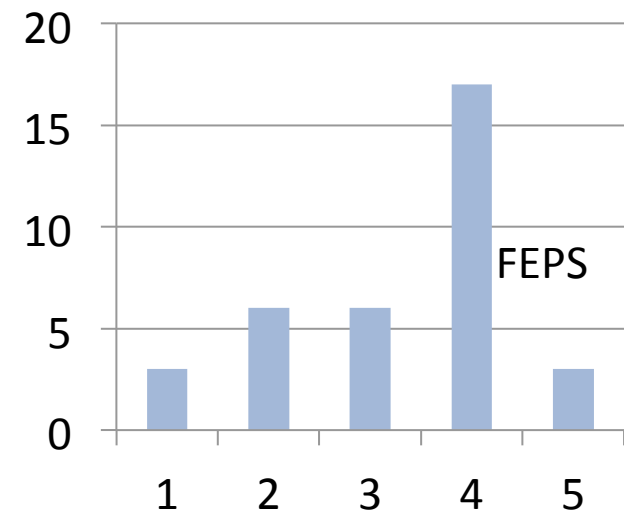
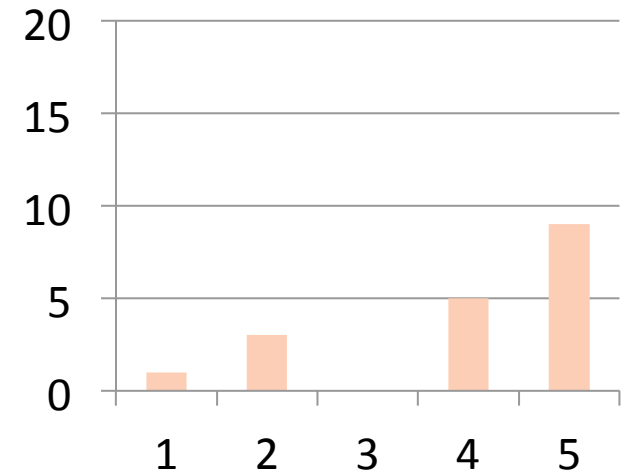


Nombre de séances par classe

■ Unplugged



■ Plugged



Evaluation par les chefs d'établissement

- Comportement des étudiants = **que des louanges**
 - Motivés, dynamiques, impliqués, sérieux, à l'écoute, efficaces, etc.
- Point forts du dispositif SESA
 - UNPLUGGED
 - Proximité d'âge étudiants-élèves
 - Interactivité des interventions
 - Retour positif des élèves

Les points à améliorer

- Le calendrier +++
 - Préparation dans l'urgence. Souhaitent rencontrer les étudiants dans le premier semestre.
 - Disponibilité des étudiants différente selon les filières. Harmoniser les agendas des étudiants.
 - Période d'intervention trop courte. Prévoir plusieurs mois
- L'information des établissements en amont
- UNPLUGGED : densité de certaines séances, longueur du programme

Evaluation par les chefs d'établissement

Souhaits pour 2019-2020

Année 2019 -2020 Année 2019	FEPS	Un/plugged	Les 2	Pas de reconduction	NSP	Total
FEPS	20	3	0	5	7	35
Un/plugged	9	30	5	8	5	57
Total	29	33	5	13	12	92